



bewonersbijeenkomst
Zuidhoek 4, Kapelle

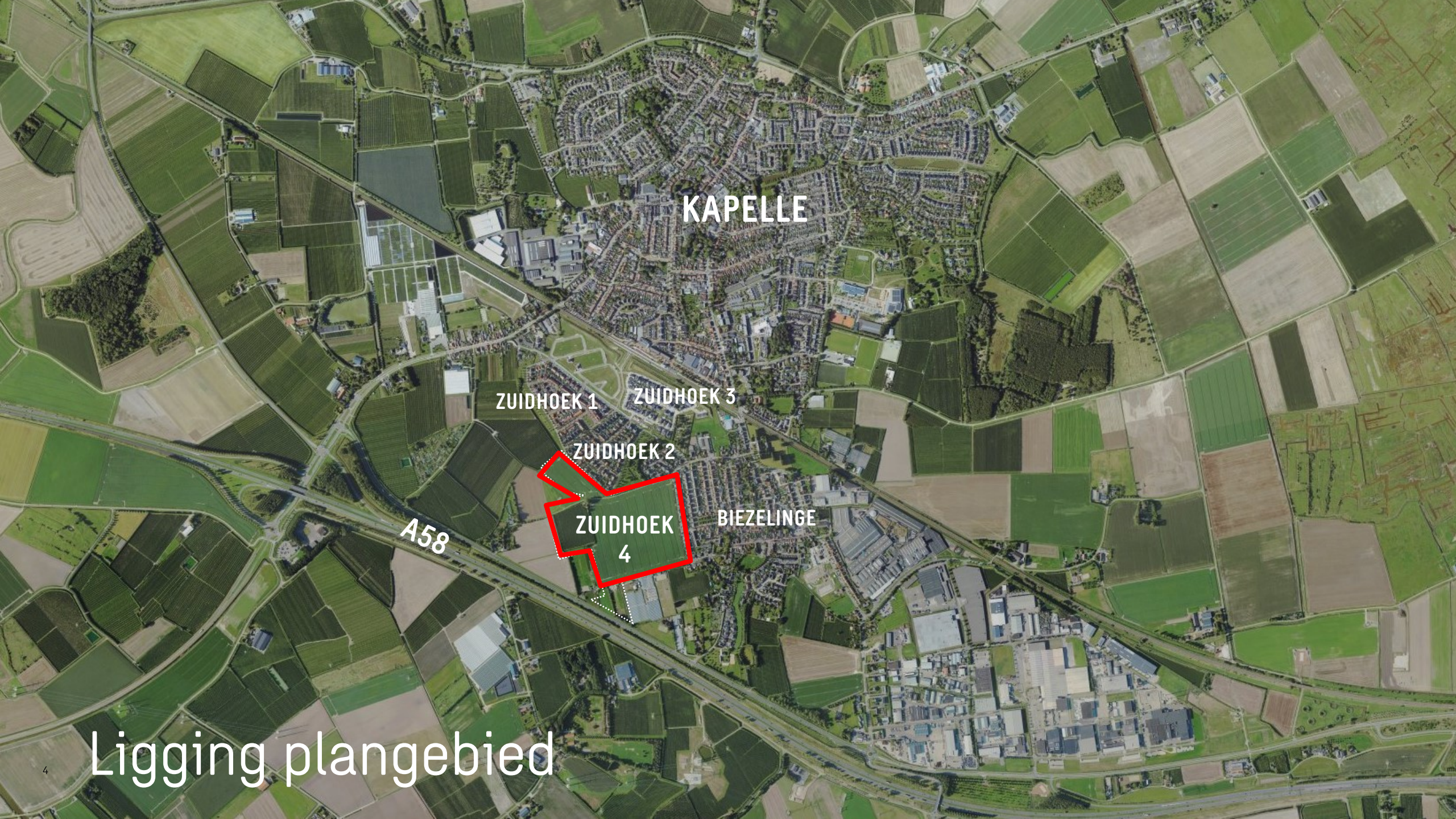
5 juni 2024

Agenda

- 19:30 welkom & toelichting – Jon Herselman, wethouder gemeente Kapelle
- 19:45 toelichting vlekkenplan – Michel Nelissen, Sweco
- 20:00 plenair vragen en reactie
- 20:25 mogelijkheid stellen vragen aan verschillende tafels
- 21:00 afsluiting

Welkom
Jon Herselman





KAPELLE

ZUIDHOEK 1

ZUIDHOEK 3

ZUIDHOEK 2

ZUIDHOEK 4

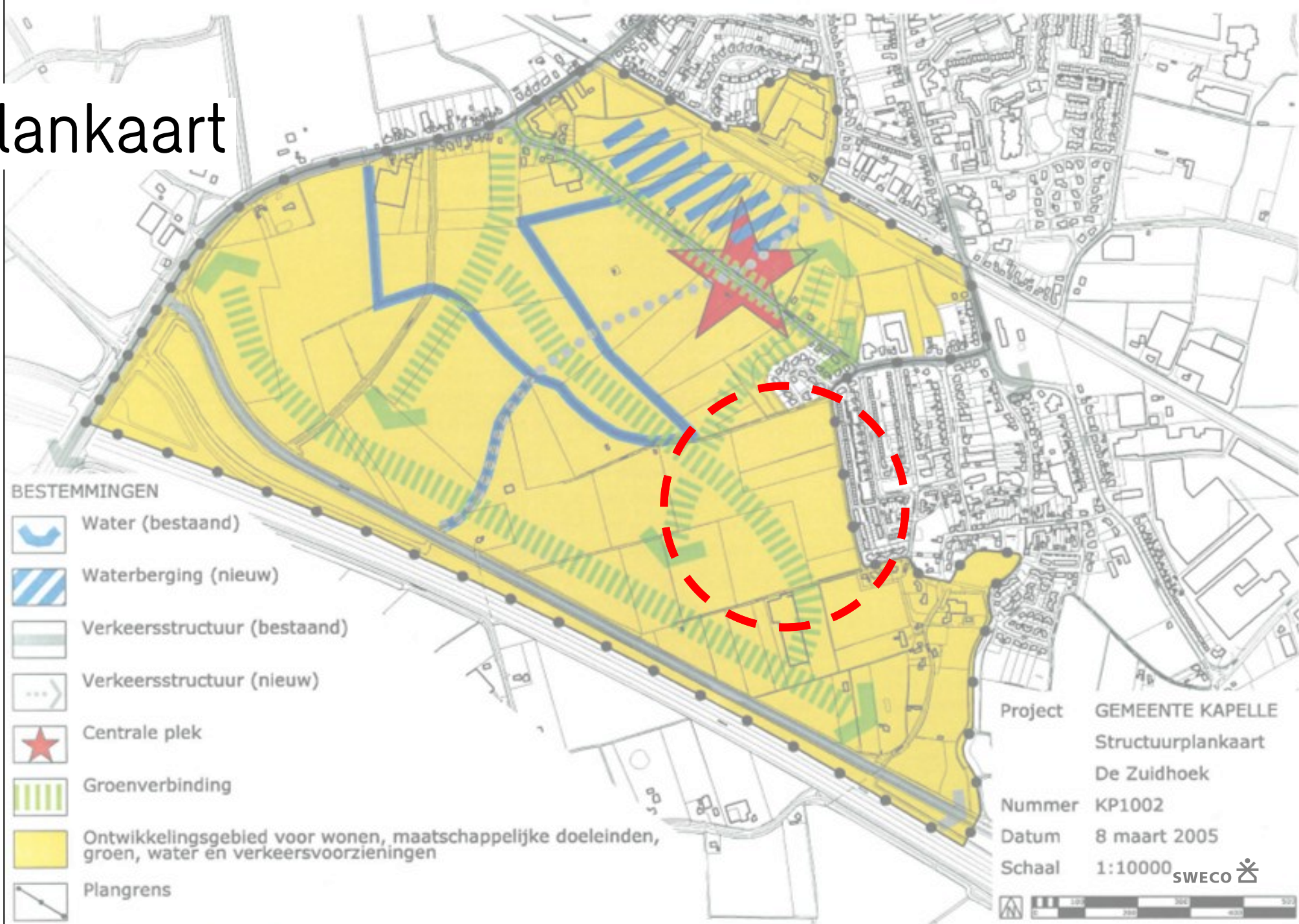
BIEZELINGE

A58

Ligging plangebied

structuurplankaart

Zuidhoek 4 is de volgende fase uit de structuurvisie De Zuidhoek



plangebied

Zuidhoek 4 grenst aan de huidige dorpsrand
Huidige inrichting:
akkerbouw en boomgaarden

Zuidhoek 3

Zuidhoek 1+2

Biezelingse

A58



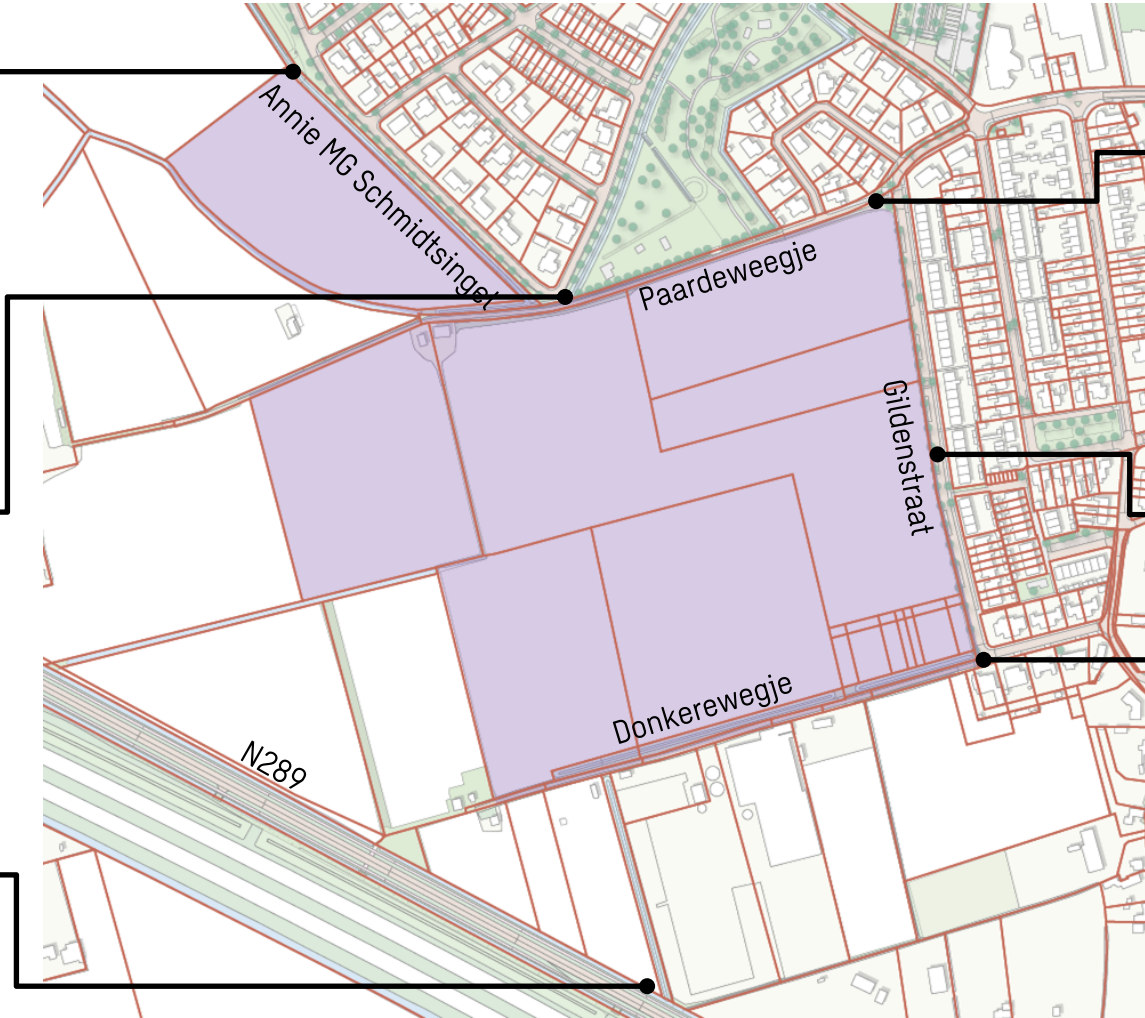
Annie MG Schmidtsingel – Jip en Janneke



Annie MG Schmidtsingel



N289



Gildenstraat – Paardewegje



Gildenstraat



Gildenstraat – Donkerewegje

Wat gaan we doen

1. Ontwikkelen van een aangename groene woonwijk van ca. 210-250 woningen
2. Deze wijk landschappelijk en klimaatadaptief inpassen in zijn omgeving, met robuuste groene en water structuren
3. Het realiseren van een nieuwe hoofdontsluiting voor Zuidhoek 4 en Biezelingse via de N289, waarbij de Klinker wordt afgesloten.



Legenda

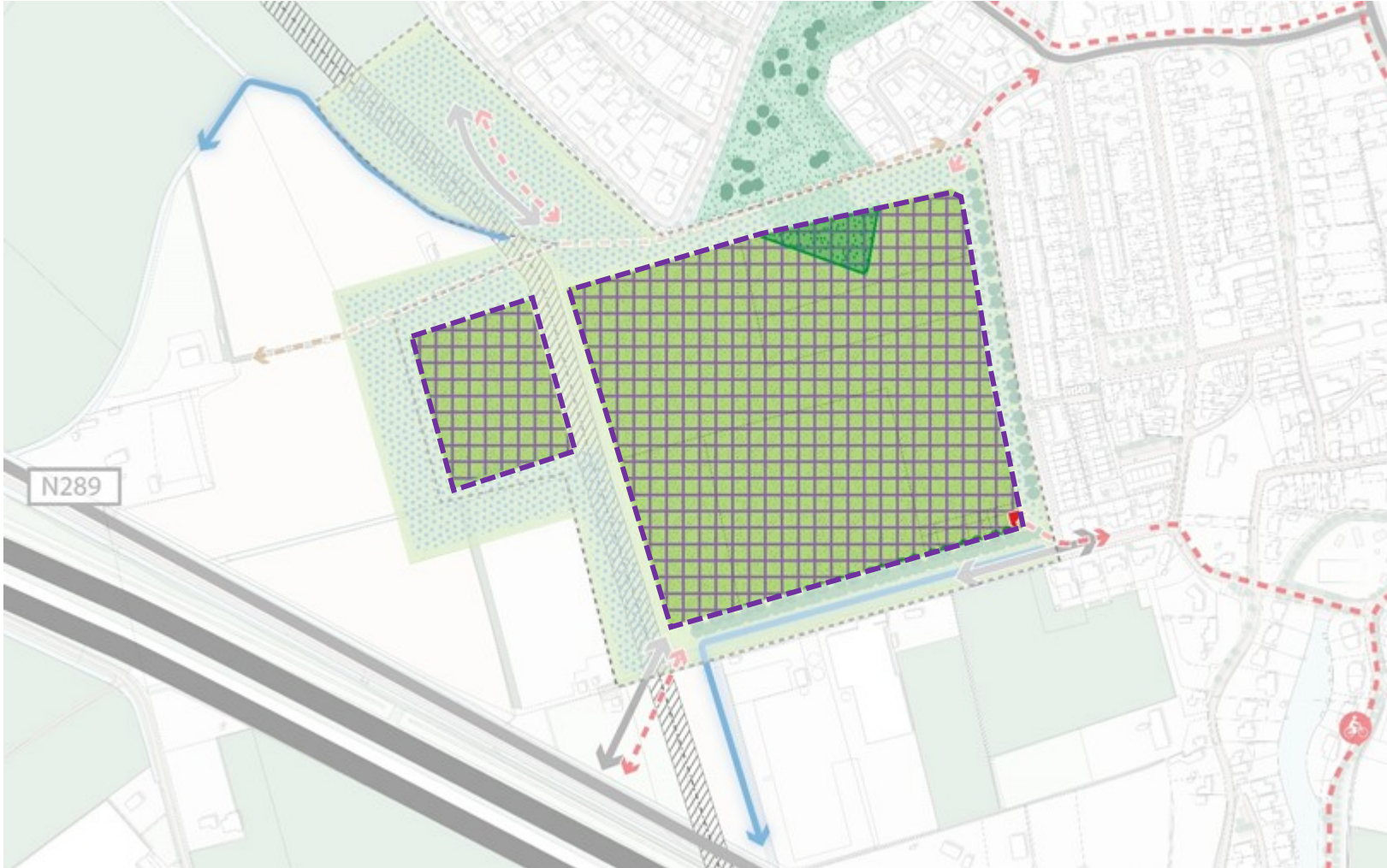
-  groene, duurzame, biodiverse en natuurinclusieve woonwijk
-  Nieuwe hoofdontsluiting Zuidhoek 4 Biezeling en Kapelle
-  Doorgaande aantrekkelijke fietsverbindingen met de omliggende wijken
-  Paardeweegje zichtbaar houden
-  Groene rand als overgang tussen Gildenstraat en Zuidhoek 4
-  Groene afscherming van bestaande kassen
-  Bestaande groenstructuur Zuidhoek
-  Bestaande groenstructuur verbinden / laten doorlopen in Zuidhoek 4
-  Groene rand i.c.m. waterberging als afronding naar het buitengebied
-  Hoofdafwatering
-  Beschermingszone waterleiding
-  Bestaande ondergrond

Landschappelijke inpassing en groene inrichting



- Beleefbaar en bruikbaar
- Natuurlijke overgang naar de aanliggende bebouwing/dorpsrand.
- Uitnodigen tot bewegen en spelen
- biodiversiteit en klimaatadaptatie; waterberging en doorstroming; waterberging en doorstroming

Woningbouw



Ca. 210 – 250 woningen.

33% sociale en betaalbare huur,
33% betaalbare koop,
34% vrije sector (duur)
conform de woondeal.

- Voornamelijk grondgebonden woningen
- Met mogelijke enkele middelhoge gestapelde woningen

Zuidhoek 1+2



“Traditioneel wonen”

Zuidhoek 1+2

“Traditioneel wonen”



Parkbuurt – Hoogvliet



“Wonen in het park”

Parkbuurt – Hoogvliet



Steegsche velden - Best



“afwisselend en organisch”

Steegsche velden - Best





Vragen of reacties?

Thema

Welke kansen, wensen en aandachtspunten geven jullie ons mee?

2 thema's:

Wonen

Verkeer en Openbare ruimte

Afsluiting

Opgehaalde informatie wordt teruggekoppeld via de website @@@

verder proces

Nu	verwerken reacties en uitwerken in ontwerp stedenbouwkundig plan
September 2024	ontwerp stedenbouwkundig plan
Oktober 2024	delen ontwerp stedenbouwkundig plan
Begin 2025	start onderzoeken en wijziging omgevingsplan (was bestemmingsplan)
Vanaf 2026	start werkzaamheden