



IKC en Gymzaal Wemeldinge

Informatiebijeenkomst 17 juni 2024.



Welkom, Jon Herselman

Missie en visie IKC, Marnix Maljaars

Toelichting bouwplan, Rosanne Jansen

Bestemmingsplanprocedure, Bram Maas

Onze missie

Het integraal kindcentrum (IKC) Wemeldinge verzorgt kwalitatief hoogwaardige educatie (ontwikkeling, opvoeding en vorming) voor alle kinderen uit het dorp en de directe omgeving. Vanuit hoge verwachtingen krijgt ieder kind de mogelijkheid zijn/haar talenten te ontplooien, daarbij begeleid door een team van talentvolle professionals.

Structureel wordt aandacht besteed aan hart, hoofd en handen, waarbij kinderen individueel en samen met anderen worden voorbereid op hun toekomstige wereld.

Alle activiteiten worden georganiseerd in en om een modern, veilig, flexibel, transparant gebouw, waarbij onderwijs en opvang verbonden wordt met zorg, cultuur, sport en creativiteit.

Dat is onze stip op de horizon...

Hoe zien we dat nu?

- Verbeteren van doorgaande lijn
- Zorgen rondom kinderen beter met elkaar afstemmen
- Gedeelde personele inzet & gezamenlijk scholing volgen
- Samen ontwerpen van een nieuw gebouw
- Denken in mogelijkheden en kansen waarin we opvang en onderwijs nog meer kunnen verbinden t.b.v. het kind



Hoe zien we dat straks?

- Doorontwikkeling naar een educatief centrum
- 1 team, 1 taak, 1 aansturing
- Ontwikkel en leerlijnen van 0-12 jaar zijn op elkaar afgestemd
- Aanbod in talentontwikkeling
- Fysio Kapelle, Logopedie Kapelle en de GGD zijn onderdeel
- Verbinding met de Wemel; connectie met bewoners, bibliotheek en ruimtes
- Ouderbetrokkenheid, IKC Raad
- Een prachtige en uitnodigende plek, waar je zoon/dochter van 0-12 jaar van harte welkom is!

IKC Wemeldinge

Gymzaal

17-06-2024



BUREAUVISIE



SITUATIE

Nieuwbouw IKC Wemeldinge gemeente Kapelle

- Huisvesting kinderdagopvang Kibeo en basisschool Albero + ± 1600m2 BVO
- Connectie met gemeenschapscentrum 'de Wemel'
- Sloop en nieuwbouw gymzaal, ± 600m2
- Herinrichting Kromomme



Formaat: A3_Printdatum: donderdag 13 juni 2024

RENVOOI - Situatie

Plangebied

IKC Wemeldinge Kapelle

Concept voorlopig ontwerp
datum: 1:500

1643 VO 01a

Bestaand -> Randvoorwaarden

FRENCKEN | SCHOLL
ARCHITECTEN

Peltus Rogdorp 1F01 - 6211 XX Maastricht - T: 043.350 29 40 - www.frenckenscholl.nl

PROCES



Puzzelsessies



In dialoog

- Workshop
- Puzzelen
- Excursie



Verzamelen referenties

IKC WEMELDINGE

ONTWERP

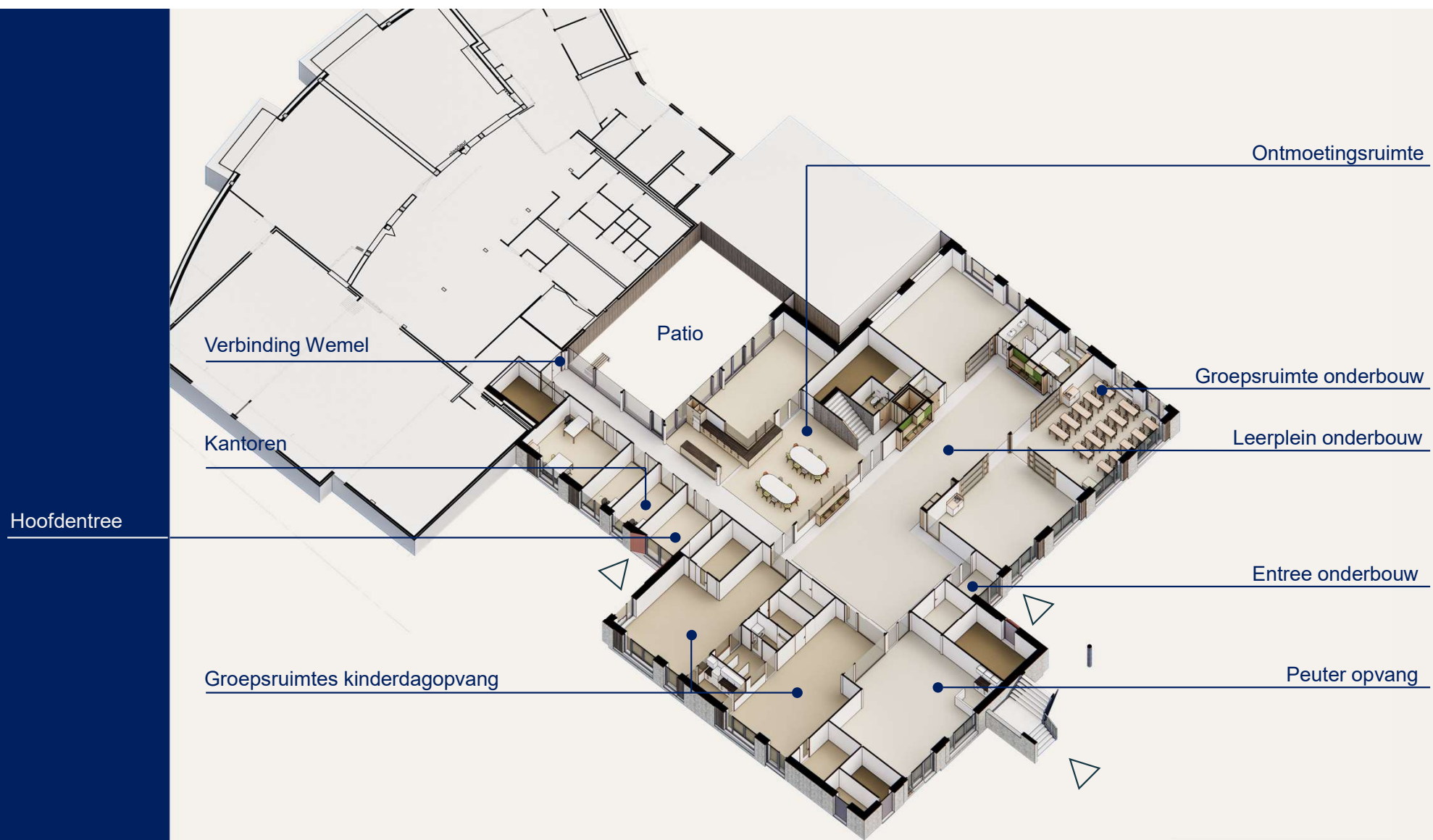
- Compact gebouw met verbinding naar Wemel
- Veel buitenruimte
- Entreeplein met gymzaal
- Entrees aan Kromomme



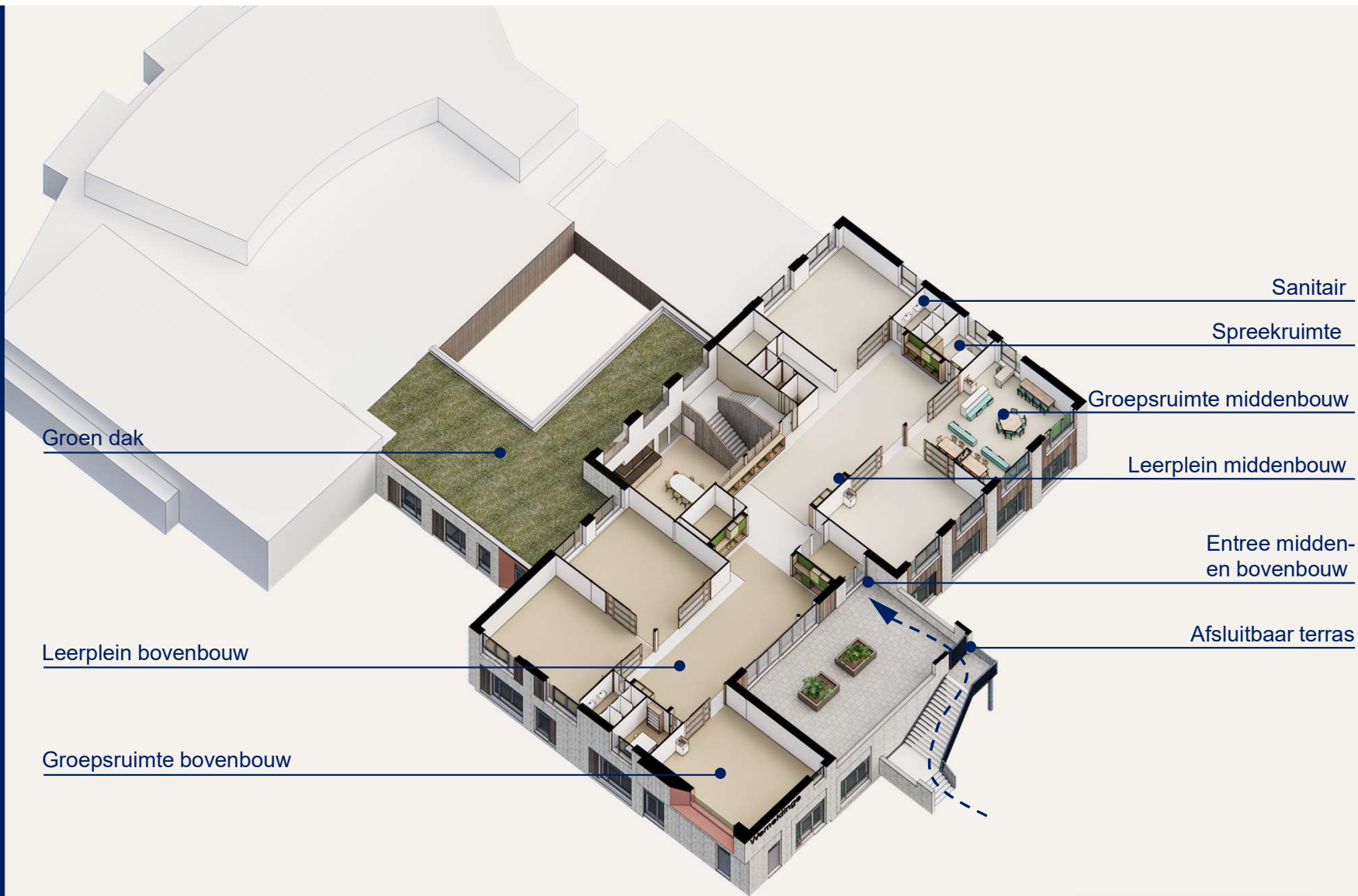


MDP RESIDUAL

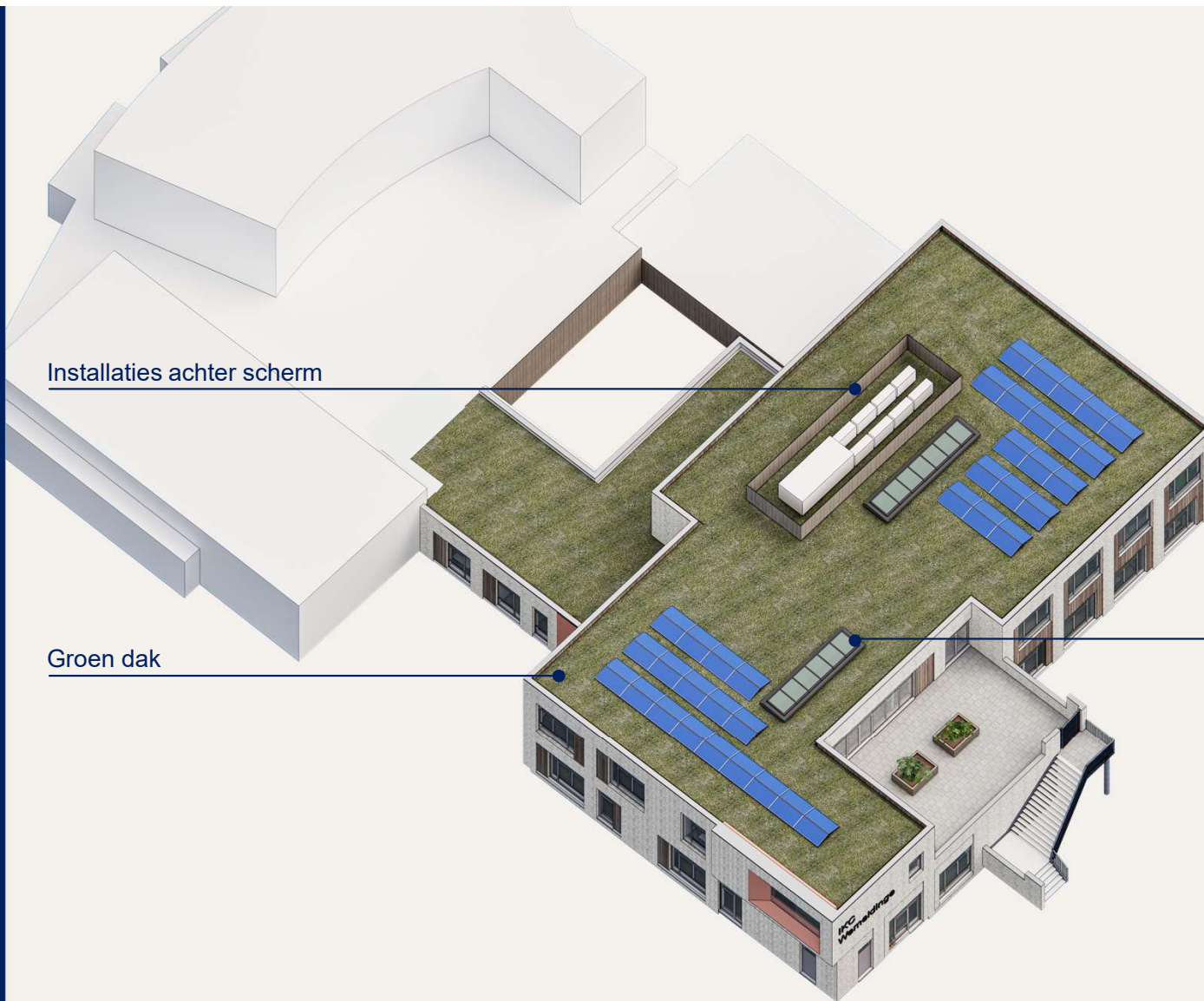
GEBOUW



GEBOUW



GEBOUW



Installaties achter scherm

Groen dak

Lichtstraten in dak

ONTMOETING



ONDERBOUW



ONDERBOUW

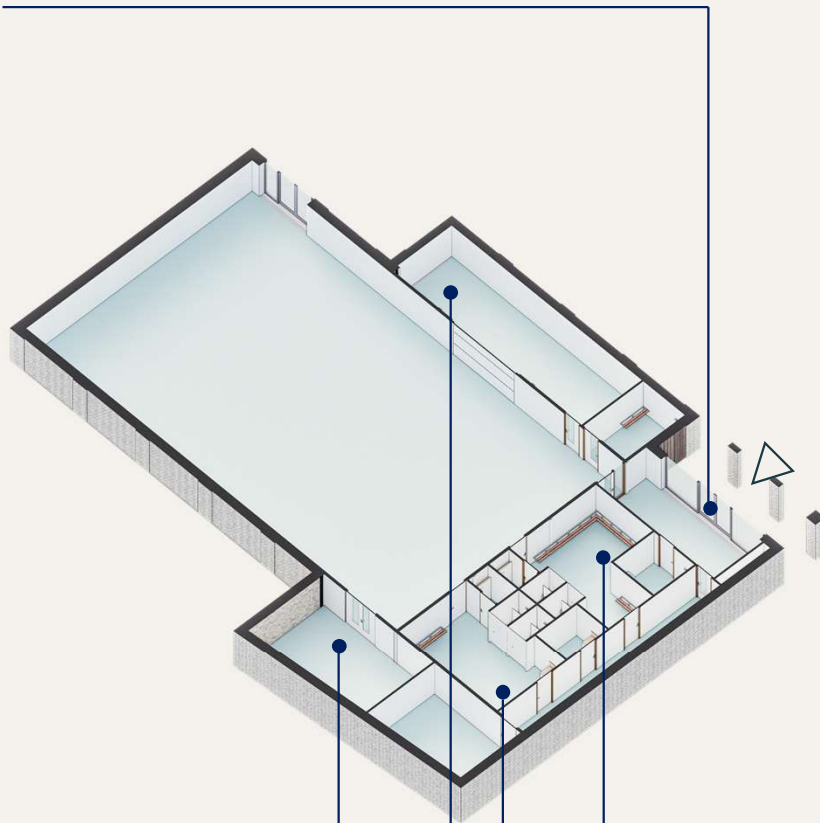


BOVENBOUW



GYMZAAL

Entree aan Kromomme

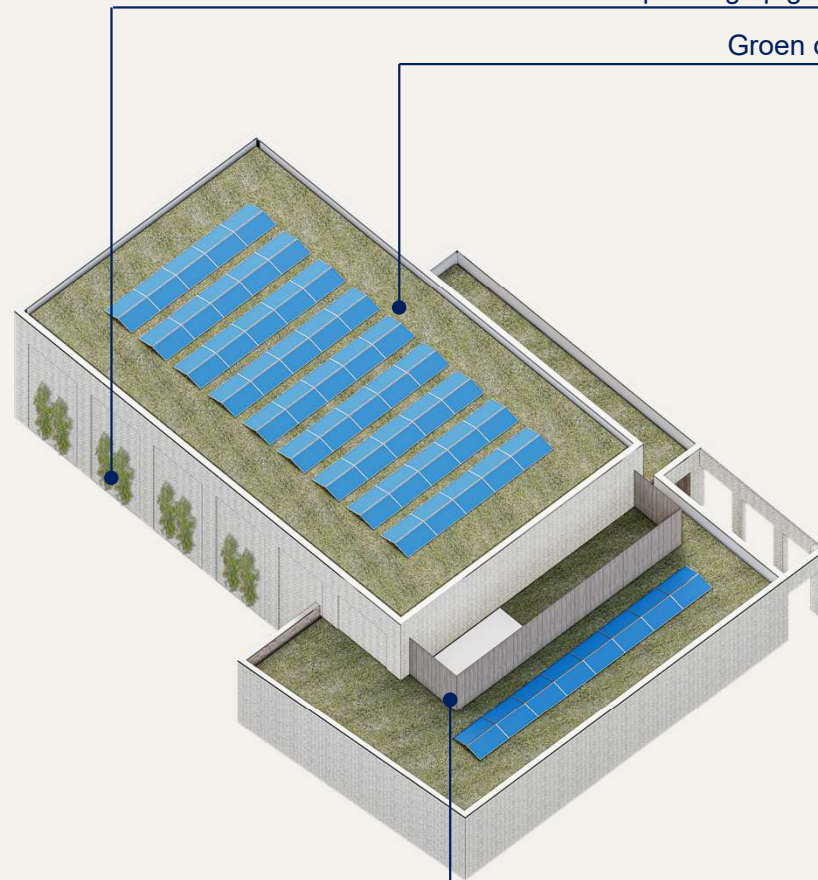


Bergingen

Kleedruimtes

Beplanting op gevel

Groen dak



Installaties achter scherm

TERREIN



- Verkeersluwe Kromomme
- Connectie met 'Park onder de Lindeboom'
- Behoud bomen Spoorlaan
- Toegankelijkheid, ontsluiting en parkeren
- Afsluitbaarheid schoolplein
- Groen buitenterrein

KROMOMME



HOOFDENTREE



IKC
Wemeldinge

GYMZAAL



ENTREE SCHOOLPLEIN

IKC
Wemeldinge



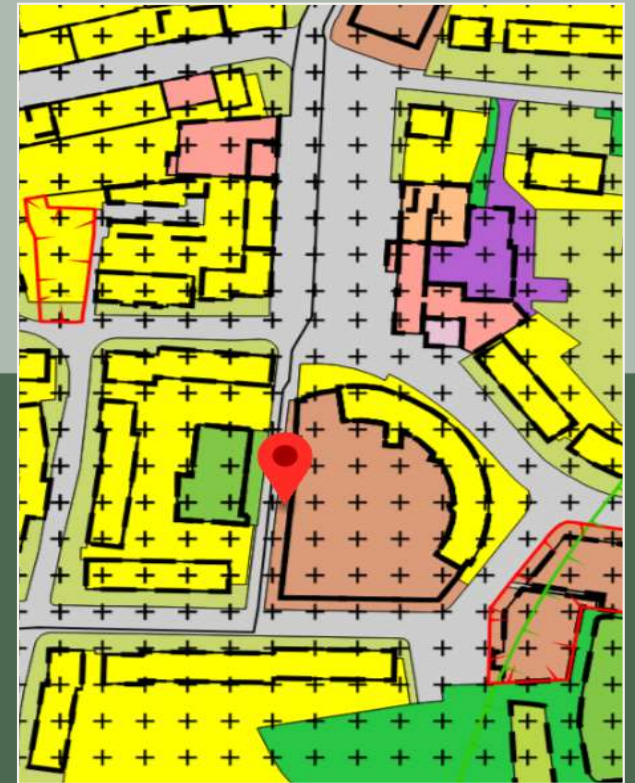
SCHOOLPLEIN



OMGEVING



Wijzigen bestemmingsplan

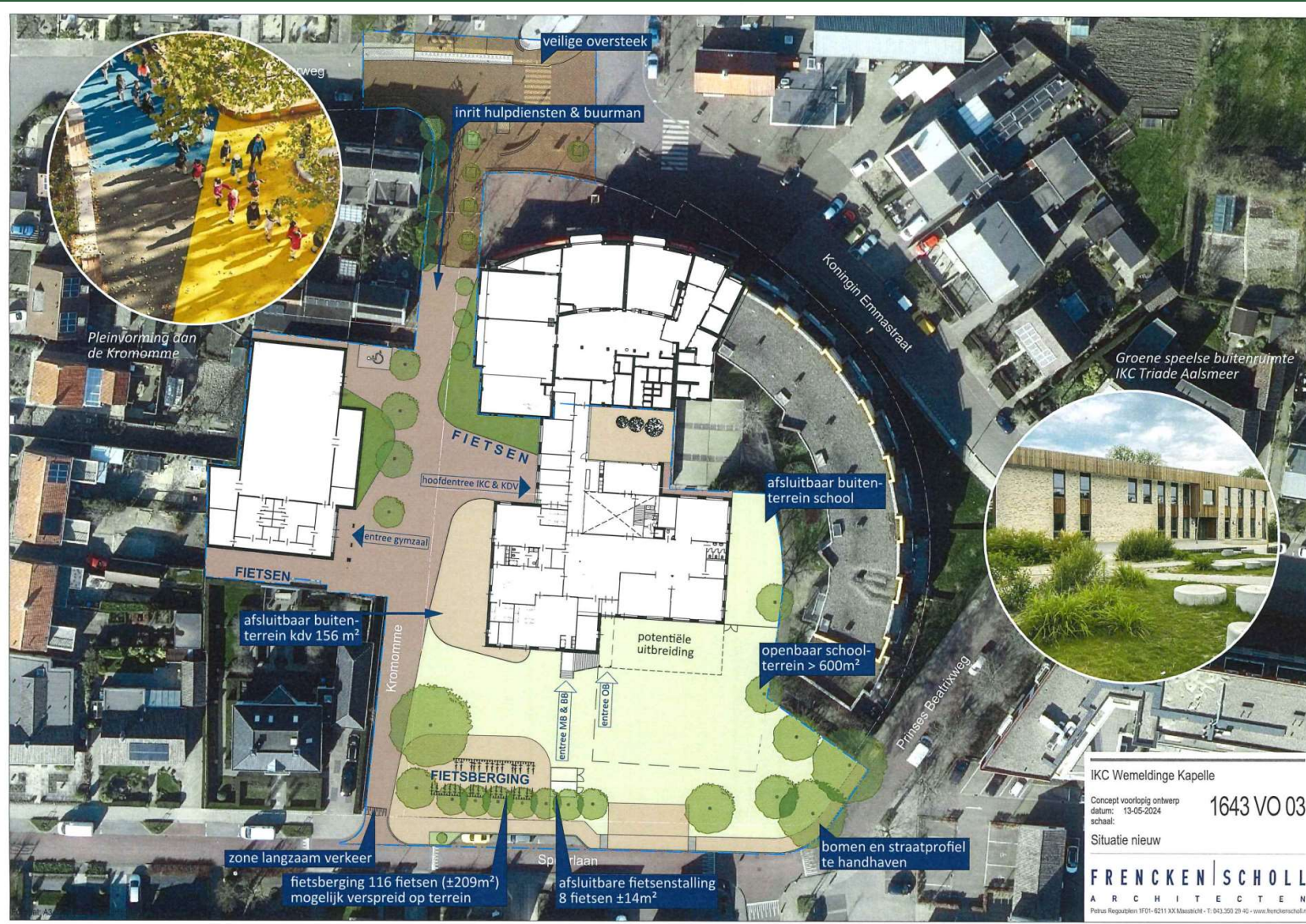




De Wemel

Gymzaal

School



veilige oversteeek

inrit hulpdiensten & buurman

Koningin Emmastraat

Groene speelse buitenruimte IKC Triade Aalsmeer



afsluitbaar buiten-terrein school

openbaar school-terrein > 600m²

potentiële uitbreiding

Prinses Beatrixweg

IKC Wemeldinge Kapelle
 Concept voorlopig ontwerp
 datum: 13-05-2024
 schaal:
 Situatie nieuw

1643 VO 03

FRENCKEN | SCHOLL
 ARCHITECTEN
 Patus Reguzden 1701-6211 XX Maastricht - T 043.359 21 42 - www.frenckenscholl.nl

Pleinvorming aan de Kromomme



afsluitbaar buiten-terrein kdv 156 m²

zone langzaam verkeer

fietsberging 116 fietsen (±209m²) mogelijk verspreid op terrein

afsluitbare fietsenstalling 8 fietsen ±14m²

bomen en straatprofiel te handhaven

FIETSEN

FIETSEN

FIETSBERGING

Kromomme

hoofdentree IKC & KDV

entree gymzaal

entree MB & BB

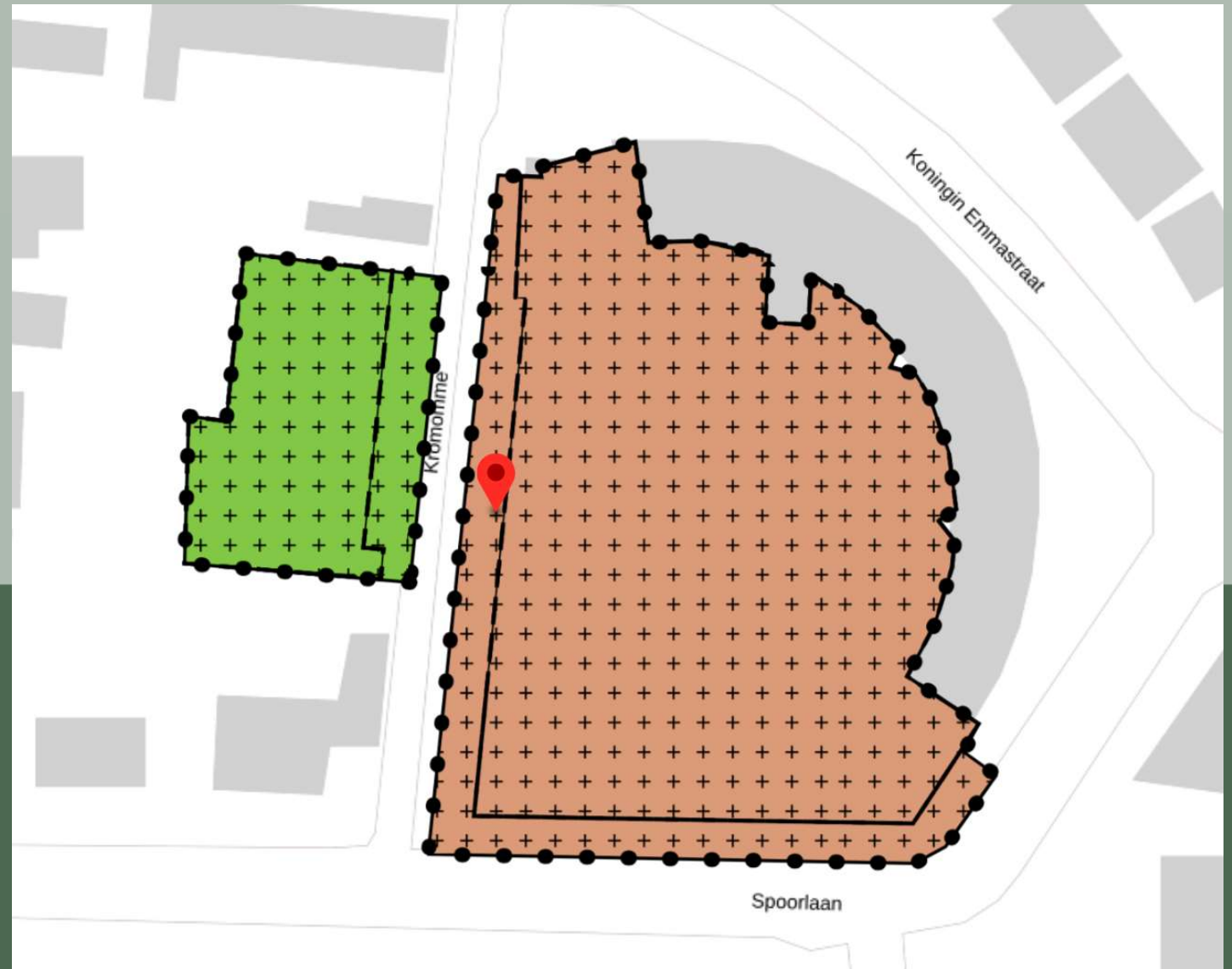
entree OB

Sportvelden

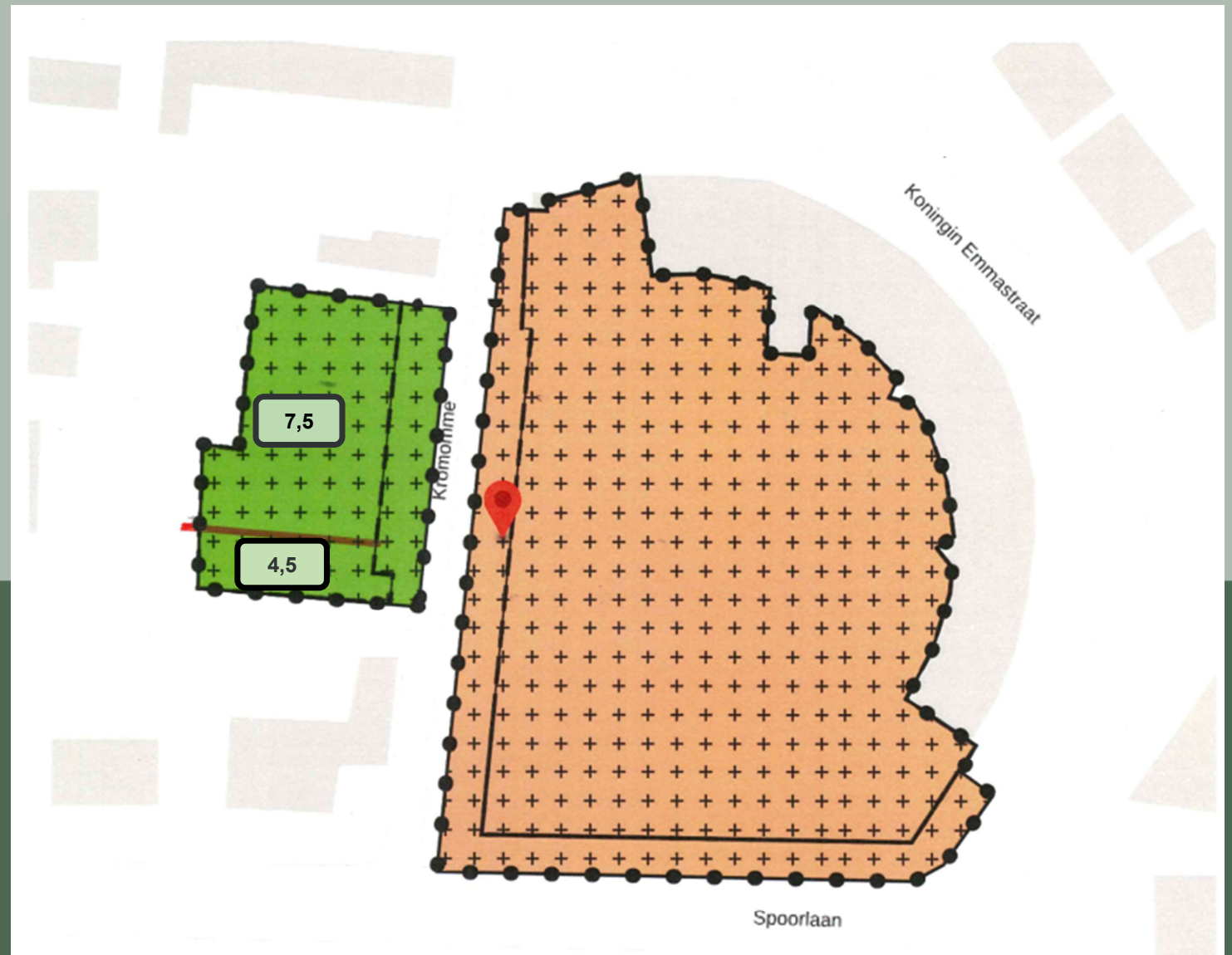
Huidig
bestemmingsplan

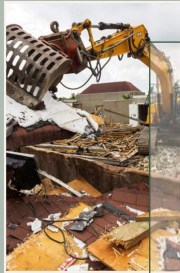


ontwerp
bestemmingsplan



nieuw
bestemmingsplan





Voorjaar 2025 sloop



Zomer 2025 start bouw



Zomer 2026 oplevering