

Begroting 2025 in één oogopslag

De begroting laat zien wat de inkomsten en uitgaven zijn van Gemeente Kapelle. Als gemeente staan we voor een aantal financiële uitdagingen. Kapelle is een ambitieuze gemeente, maar we hebben niet de financiële ruimte om direct met alle onderwerpen aan de slag te gaan. Vanaf 2026 krijgen we minder geld van de Rijksoverheid, wat zorgt voor een tekort. Daarom blijven we als gemeente samen met de Vereniging van Nederlandse Gemeenten (VNG) aandringen bij de overheid om extra geld voor onze taken. Maar we hebben ook zelf kritisch gekeken naar wat we wel en niet meer kunnen doen. De gemiddelde woonlasten stijgen met 3,9%. Daarmee stijgt de lastenverhoging voor onze inwoners niet meer dan de verwachte inflatie.

Het college van burgemeester en wethouders



INKOMSTEN

WAAR KOMT HET GELD VANDAAN?



Lokale heffingen

Onroerendaakbelasting	€ 3.300.000
Afvalstoffenheffing	€ 1.600.000
Rioolheffing	€ 1.900.000
Lijkbezorgingsrechten	€ 300.000
Toeristen- en forenzenbelasting	€ 500.000
Leges	€ 800.000

Andere inkomstenbronnen

Verkopen bouwgrond	€ 2.600.000
Uitkeringen	€ 1.700.000
Dividend	€ 1.500.000
Overige inkomsten	€ 3.600.000
Bijdragen uit reserves	€ 600.000

Duurzaamheid

We werken aan het opstellen van groenstructuurplannen, onderzoeken de vraag en mogelijkheden voor deelmobiliteit en gaan aan de slag met wijkuitvoeringsplannen voor het aardgasvrij maken van één à twee wijken. Ook blijven we inwoners ondersteunen bij de aanpak van verduurzaming van hun woning. En onderzoeken de mogelijkheden van een regionale waterstofketen op de bedrijventerreinen.

Toegankelijke overheid

We versterken onze lokale democratie, door aan de slag te gaan met de aanbevelingen uit de Quick Scan Lokale Democratie. We betrekken inwoners, ondernemers en belanghebbenden via het online participatieplatform.

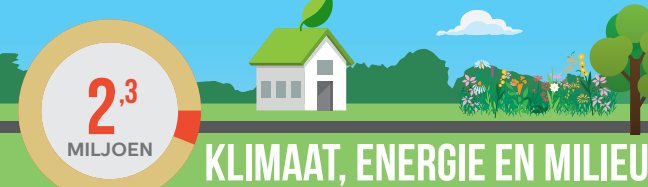
Preventieve activiteiten in de zorg

We blijven investeren in preventie, met als uitgangspunt 'Iedereen doet mee in Kapelle'. We starten een pilot Zelfregiecentrum in Wemeldinge, een wijk GGZ'er en het formeren van een Sterk Lokaal Team.

UITGAVEN 46,3 MILJOEN



- Bestuur en ondersteuning
- Dienstverlening
- Participatie
- Crisisbestrijding
- Openbare orde en veiligheid
- Regionale samenwerking



- Afval
- Duurzaamheid
- Milieu



- Groenbeheer
- Wegen en verkeer
- Vergunningverlening

Wonen en voorzieningen

We geven uitvoering aan de regionale Woon(zorg)visie, gaan aan de slag met het nieuwe woongebied Zuidhoek 4 en onderzoeken hoe de dorpshuizen hun beoogde maatschappelijke functie kunnen verwezenlijken. Daarnaast bereiden we de nieuwbouw van IKC Juliana van Stolberg in Kapelle voor en besteden de bouw van IKC Wemeldinge en de gymzaal aan.

Economie en toerisme

We organiseren een jaarlijkse ondernemersbijeenkomst, om het onderlinge contact met en tussen ondernemers te stimuleren. We ontwikkelen een nieuwe brug bij de jachthaven in Wemeldinge en gaan aan de slag met interactieve belevingsroutes. Daarnaast maken we een plan voor een nieuw bedrijventerrein in Kapelle.



- Cultureel erfgoed
- Accommodaties
- Onderwijs
- Volkshuisvesting
- Voorzieningen
- Grondexploitatie woningbouw



- Positieve gezondheid
- Inclusieve samenleving
- Wet maatschappelijke ondersteuning (Wmo)
- Ondersteunen kwetsbare inwoners
- Werk, inkomen en zorg
- Jeugdzorg



- Economische bedrijvigheid
- Grondexploitatie bedrijventerreinen
- Toerisme en recreatie



- Belastingen en heffingen
- Algemene uitkering
- Ambtelijke organisatie
- Communicatie
- ICT
- Overig

MEER WETEN OVER DE BEGROTING?

De uitgebreide begroting vindt u op www.kapelle.nl/begroting

