

bewonersbijeenkomst
Zuidhoek 4, Biezelingse

12 december 2024

Agenda

- welkom & toelichting – Jon Herselman, wethouder gemeente Kapelle
- terugblik vorige bijeenkomst
- toelichting stedenbouwkundig plan – Michel Nelissen, Sweco
- plenair vragen en reactie

Afsluiting 21:00

Terugblik

1. Ontwikkelen van een aangename groene woonwijk
2. Deze wijk landschappelijk en klimaatadaptief inpassen in zijn omgeving, met robuuste groen en water structuren
3. Het realiseren van een nieuwe hoofdontsluiting voor Zuidhoek 4 en Biezelingse via de N289, waarbij de Klinker wordt afgesloten.



Terugblik informatieavond – 5 juni

Verkeer

- Aandacht voor verkeersafwikkeling van de omgeving, ontsluiting via de rijksweg is gewenst
- Aandacht voor verkeersveiligheid in de omgeving
- Aandacht voor geluid van de A58 en N289

Cultuurhistorie

- Belang en karakter van het Paardewegje en Donkerewegje als waardevolle wandel en fiets structuren in stand houden

Woningbouw

- Groene speelvriendelijke wijk, met voldoende aansluitingen voor fietser en voetganger.
- Wijk met een ‘dorps’ karakter
- Groene buffers tussen bestaande en nieuwe wijk
- Wens voor divers programma, waaronder betaalbare woningen en kleinere appartementen



⁴ www.kapelle.nl/nieuwbouwprojecten

plangebied

Zuidhoek 3

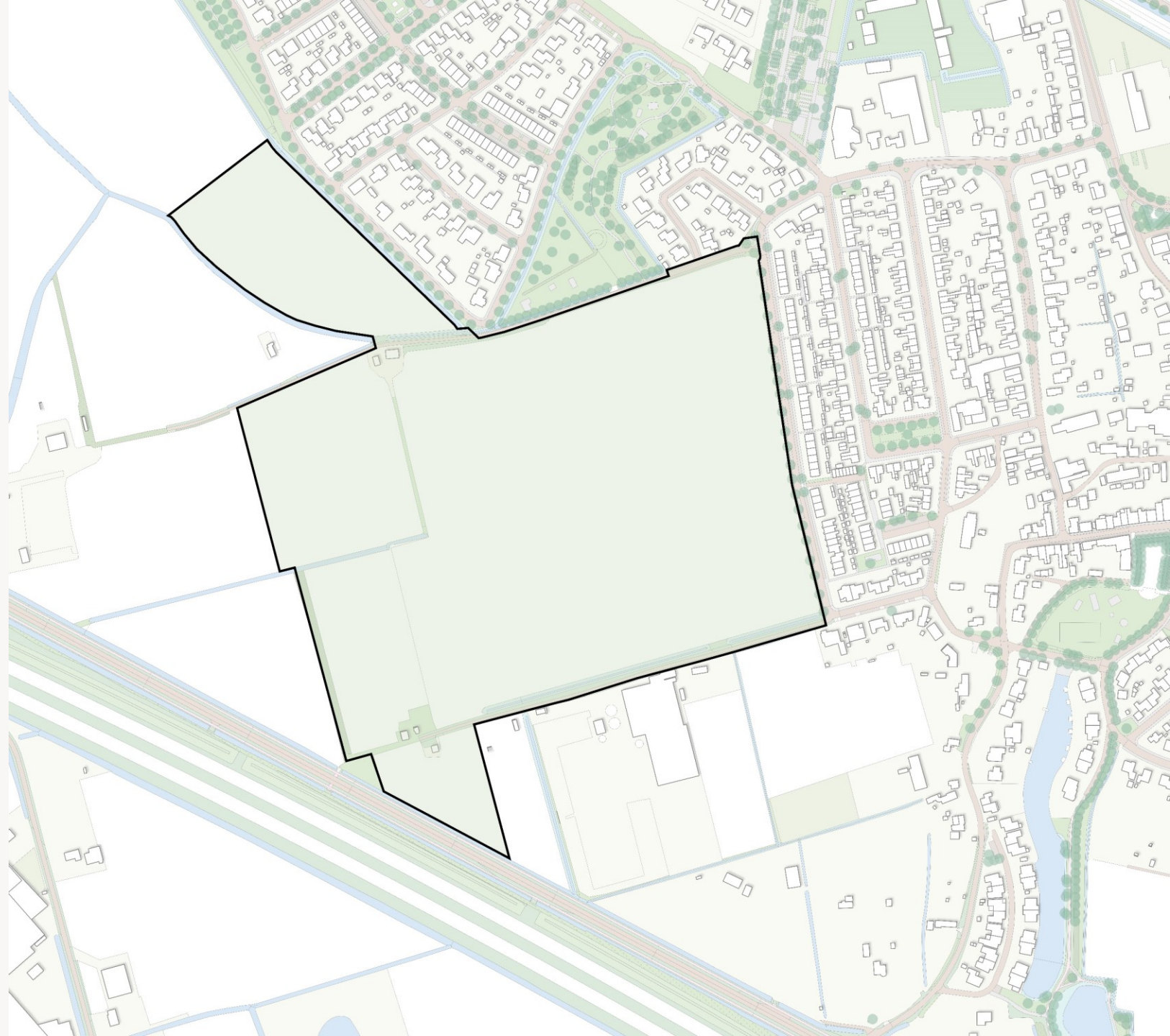
Zuidhoek 1+2

Biezelingse

A58



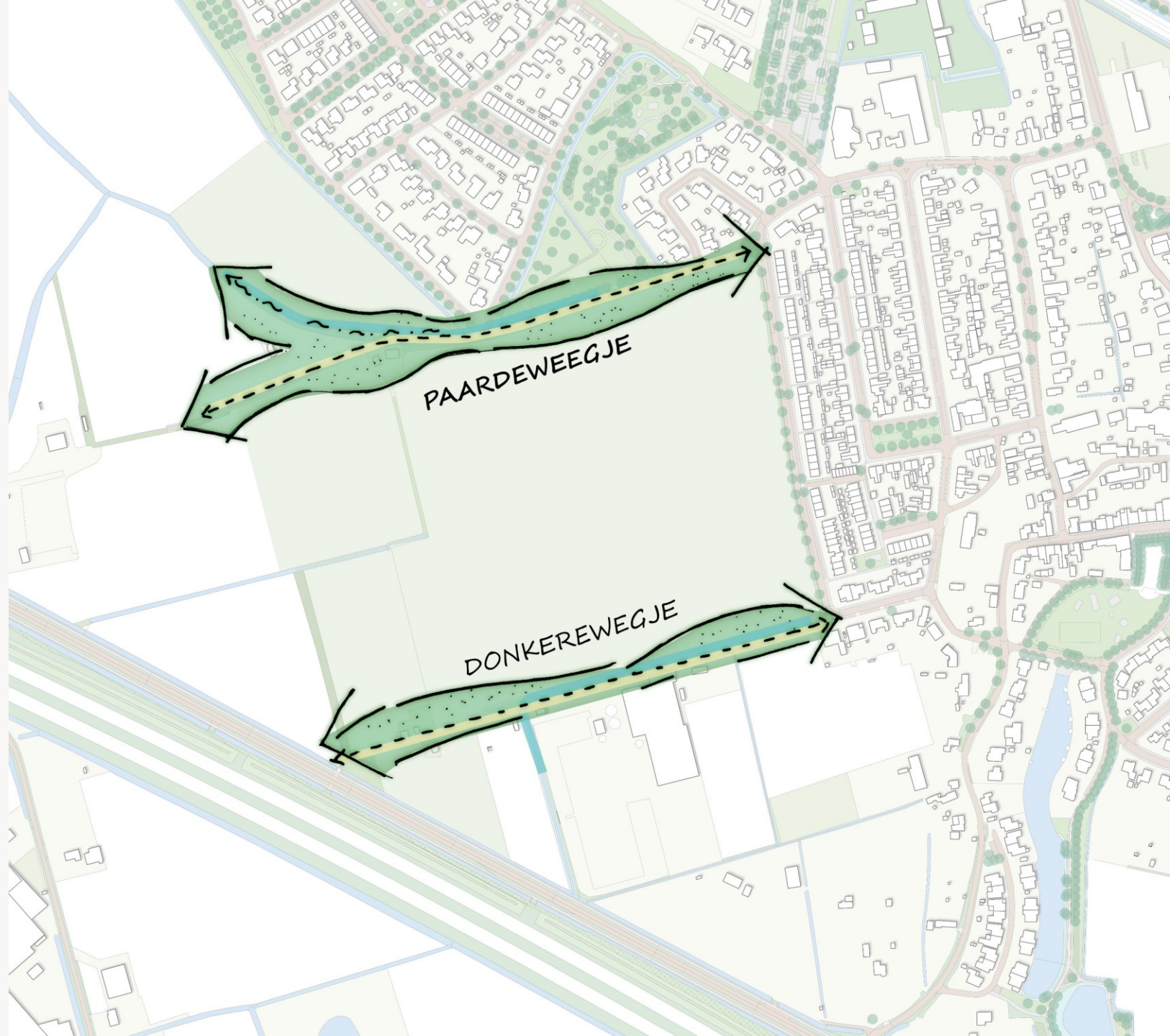
Plangebiet



Concept

Historische structuren oost-west

- Behoud paden
- versterken met natuurvriendelijke inrichting en wateropvang



Concept

Nieuwe groene assen noord zuid

- Verbinden van historische structuren
- Hebben verschillende sferen
- Plekken van ontmoeten



Concept

Ontsluiting

- Hoofdontsluiting aan zuidzijde (N289)
- Wegen meanderend door de wijk
- Directe fietspaden en koppelingen met de omliggende gebieden



Concept

Bouwvelden

- Verschillende typologieën door elkaar voor een dorpskarakter
- Oost-west oriëntatie vanwege klimaat en duurzaamheid
- Bijzondere woonplekken in het park en aan de westzijde



Stedenbouwkundig plan







Donkerewegje

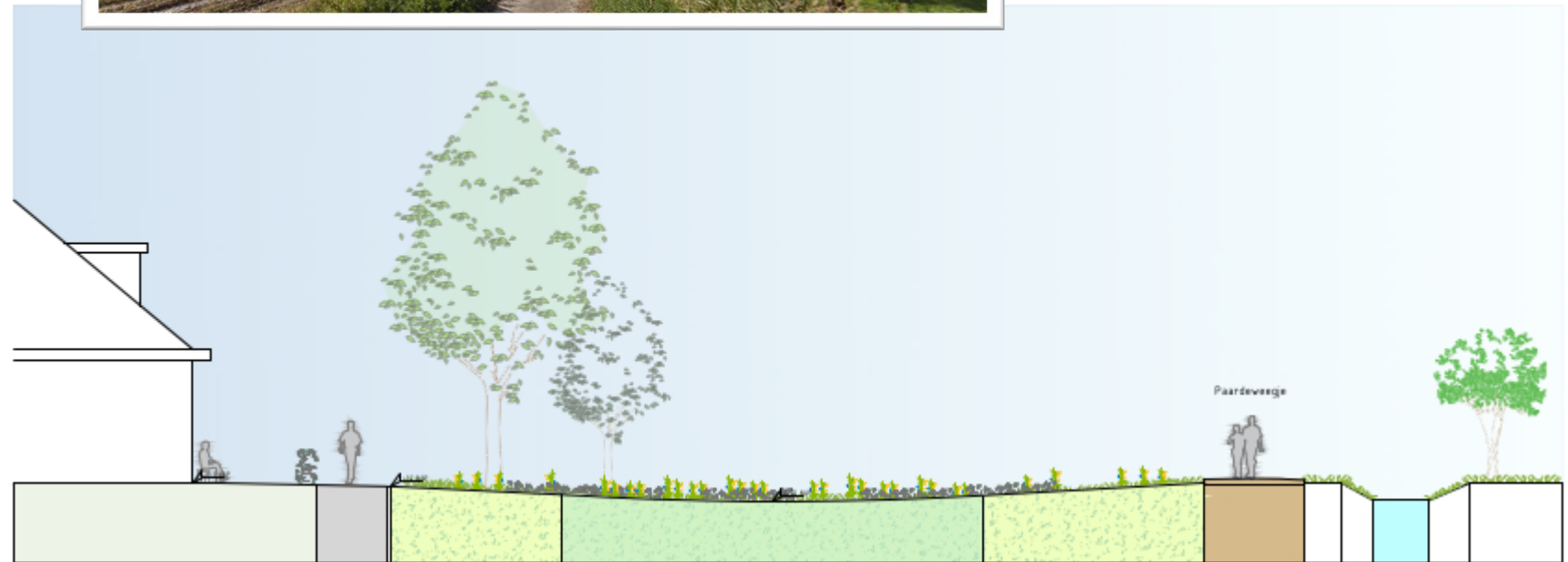


Bestaand gebruik Donkerewegje (ontsluiting percelen) blijft in stand

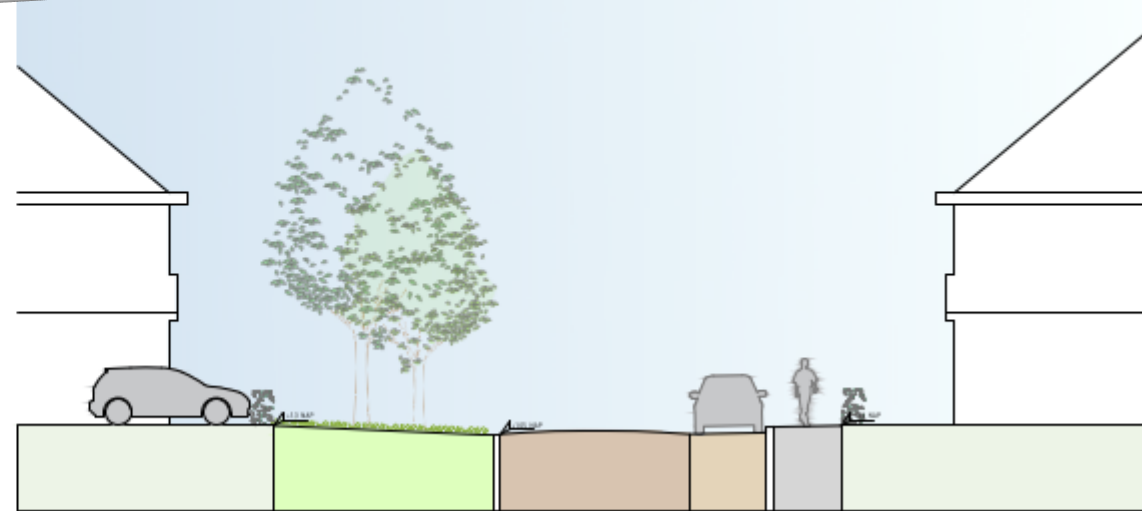
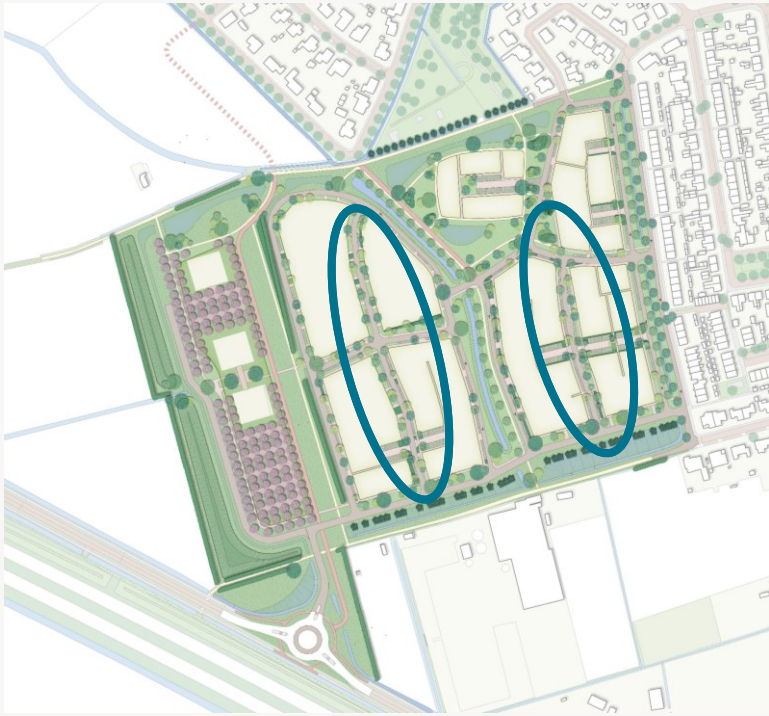




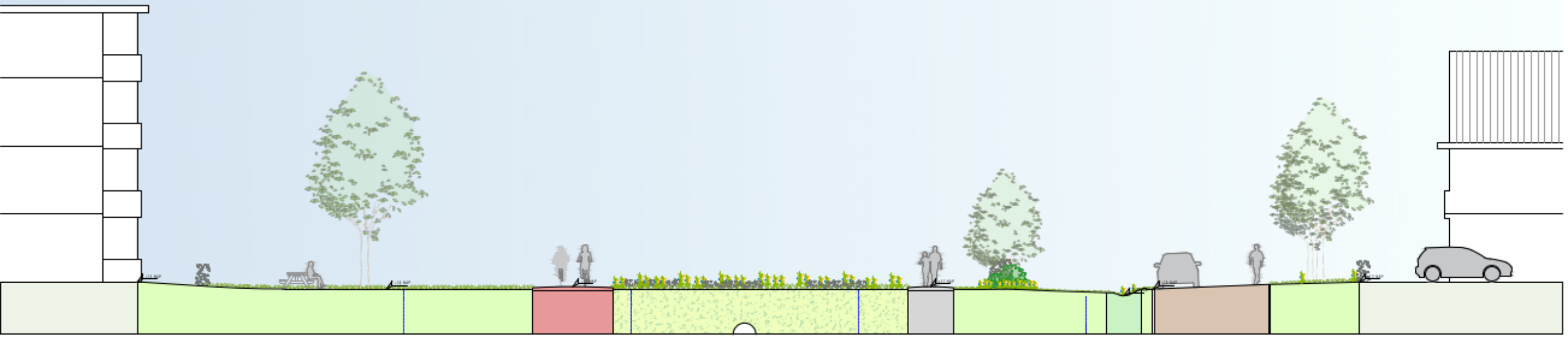
Paardewegje



Woonstraten met afwisselende bebouwing

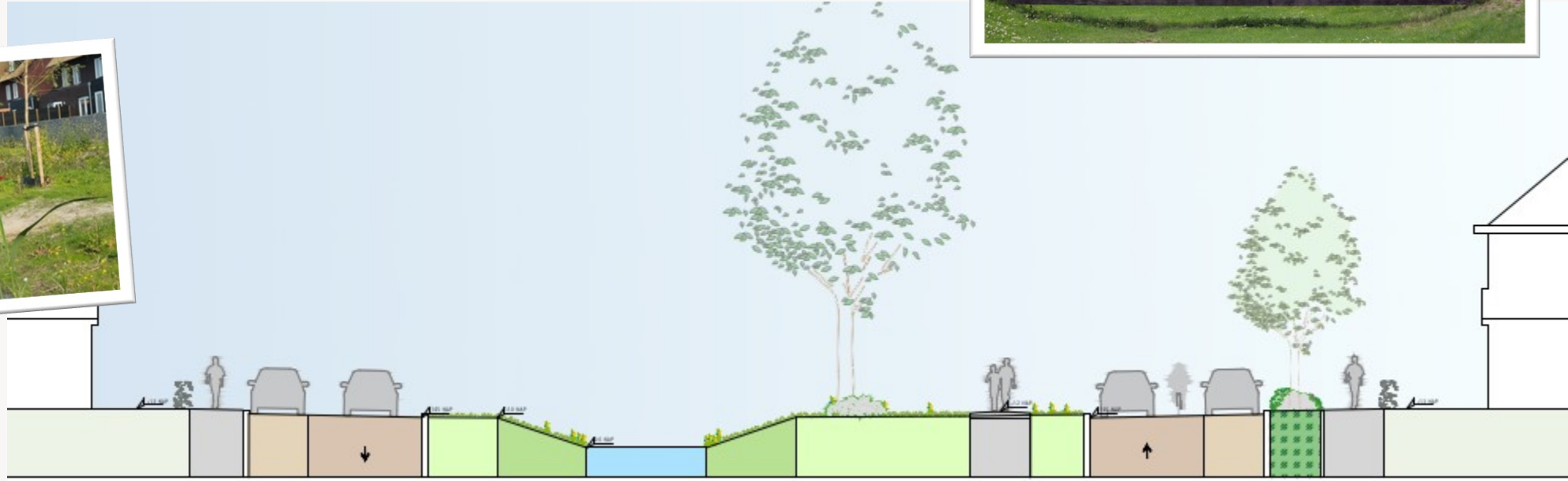


Groenzone noord-zuid



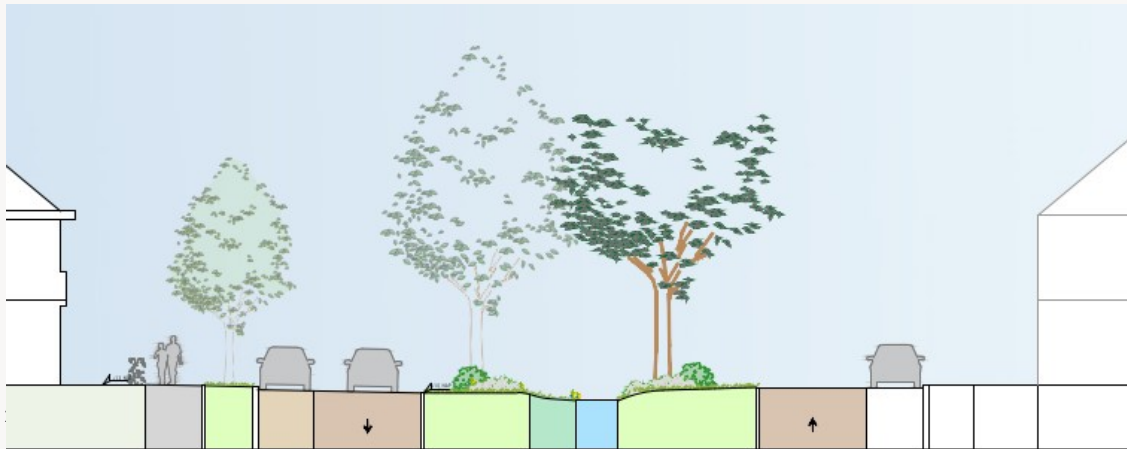


Parkzone





Gildenstraat



huidig



toekomst

Hofwoningen - senioren

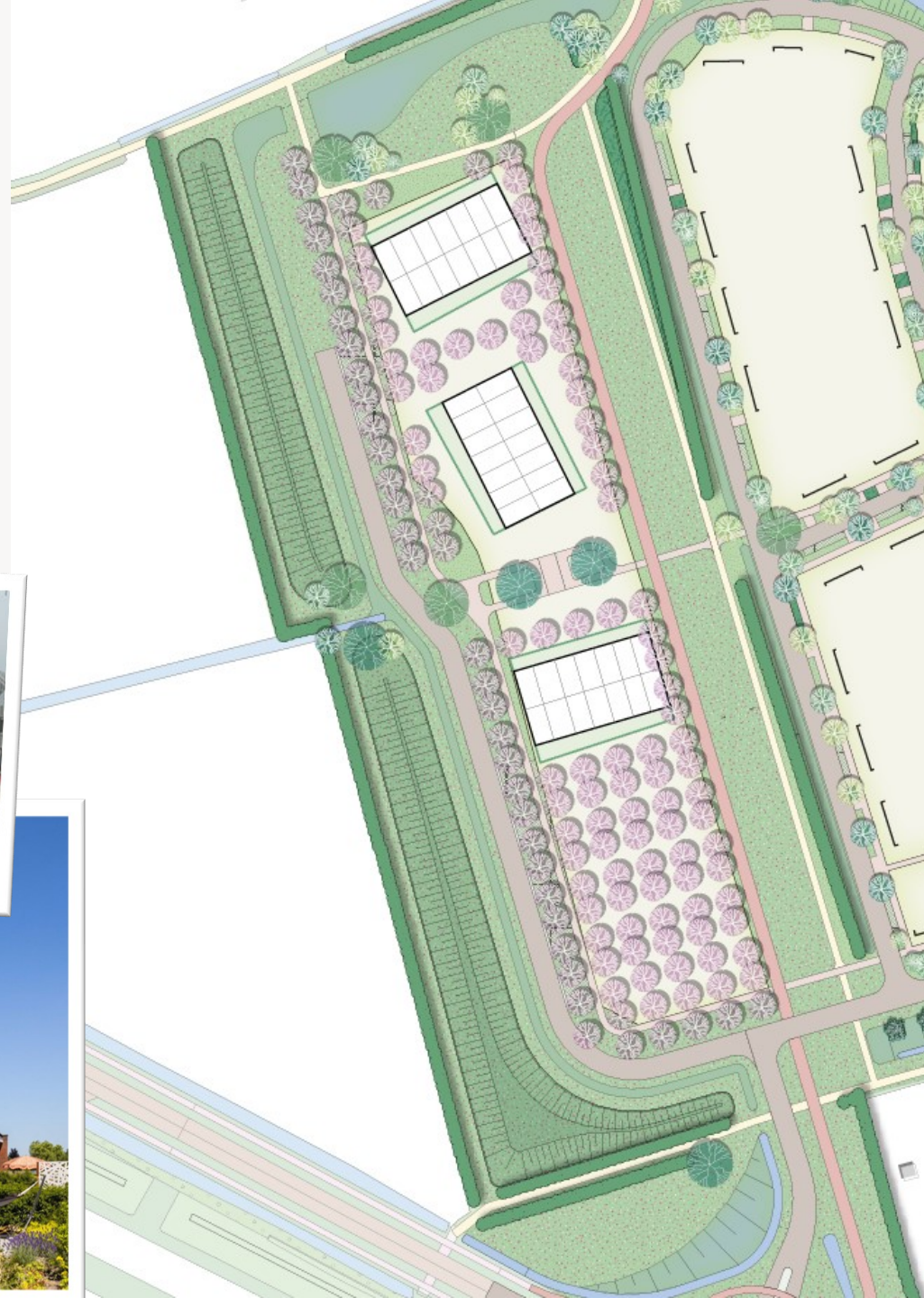


Appartements - Westzone



Variant - Westzone

- Beneden-
bovenwoningen en/of
rug-aan-rug
- gemixt programma met
dubbele oriëntatie



vogelvlucht



vogelvlucht



Vragen?



Afsluiting en vervolg

Opgehaalde informatie wordt teruggekoppeld via de website www.kapelle.nl/nieuwbouwprojecten

verder proces

Nu	afronden ontwerp stedenbouwkundig plan
Begin 2025	start onderzoeken en wijziging omgevingsplan (was bestemmingsplan)
Vanaf 2026	start werkzaamheden