



gemeente
Kapelle



Werkzaamheden Dijkwelseweg en omgeving

Gemeente Kapelle en Waterbedrijf Evides

Inhoudsopgave

- Opening
- Rioleringswerkzaamheden
- Werkzaamheden watertransportleiding
- Planning en omleidingsroutes
- Selectie aannemer(s)
- Herinrichting Dijkwelseweg

Rioleringswerkzaamheden Dijkwelseweg

Gemeente Kapelle

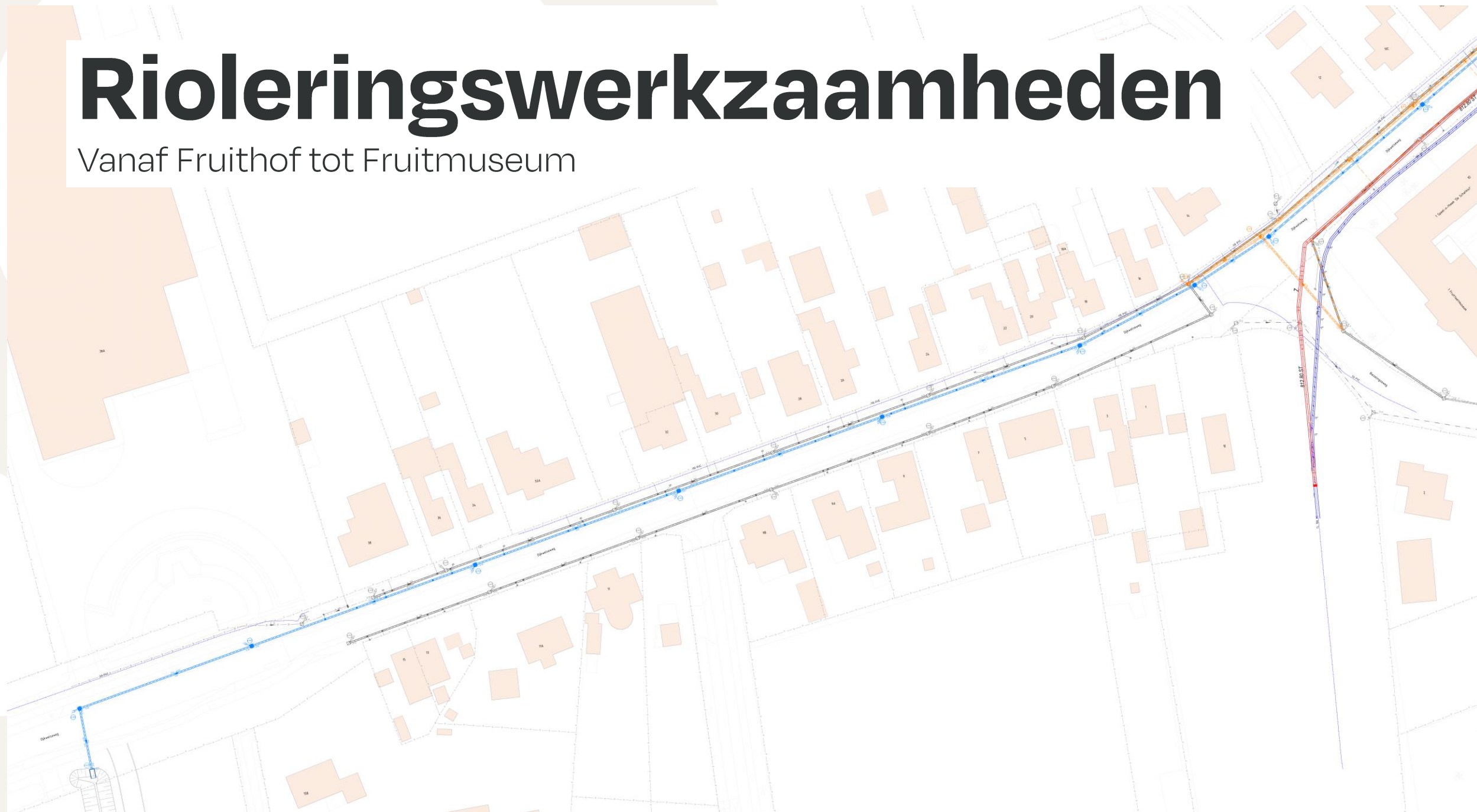


Rioleringswerkzaamheden

- Werkzaamheden door gemeente
- Kappen bomen Dijkwelseweg | Langs fietspad
- Aanleg regenwaterriool in Dijkwelseweg
- Afkoppelen wegverhardingen
- Vervangen vuilwaterriool
- Aanbrengen spoorkruising
- Beperken kans op wateroverlast
- Tijdelijk straatwerk

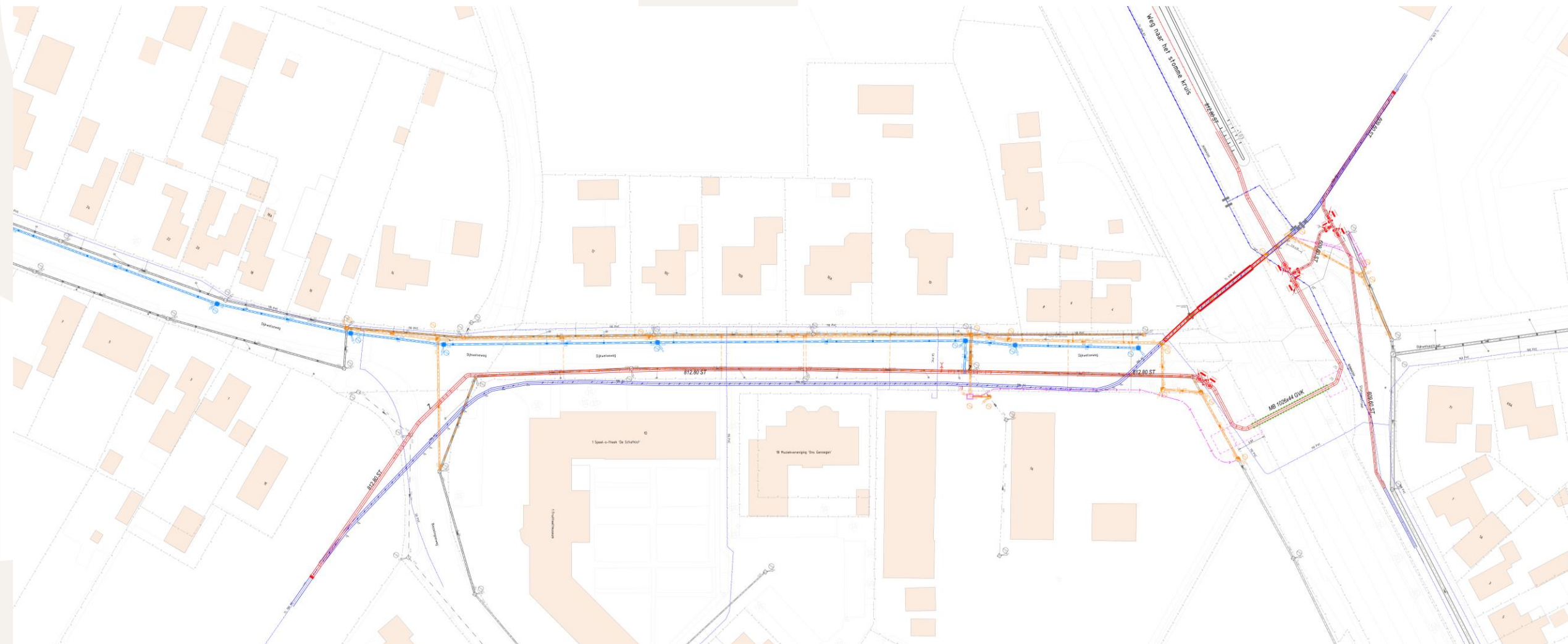
Rioleringswerkzaamheden

Vanaf Fruithof tot Fruitmuseum



Rioleringswerkzaamheden

Vanaf Fruitmuseum tot Dijkwelsestraat





**Werkzaamheden
Watertransportleiding**

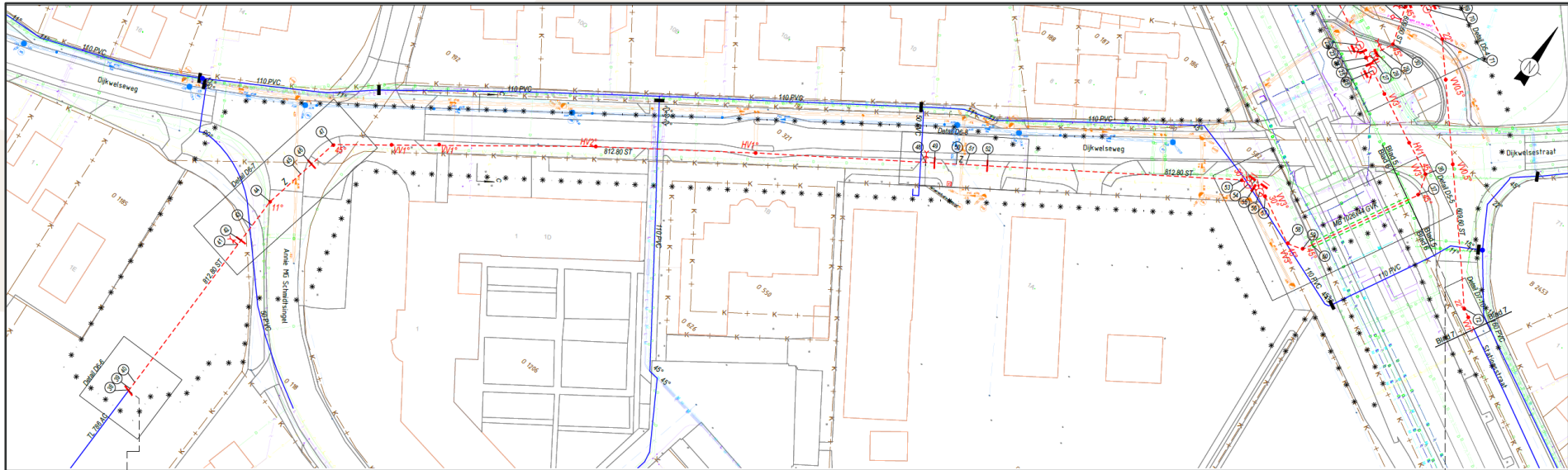
Waterbedrijf Evides

Watertransportleiding

- Onderhoudsopgave
- Hoofdtransportleidingen van Zeeland
- Waarborging leveringszekerheid (24/7)

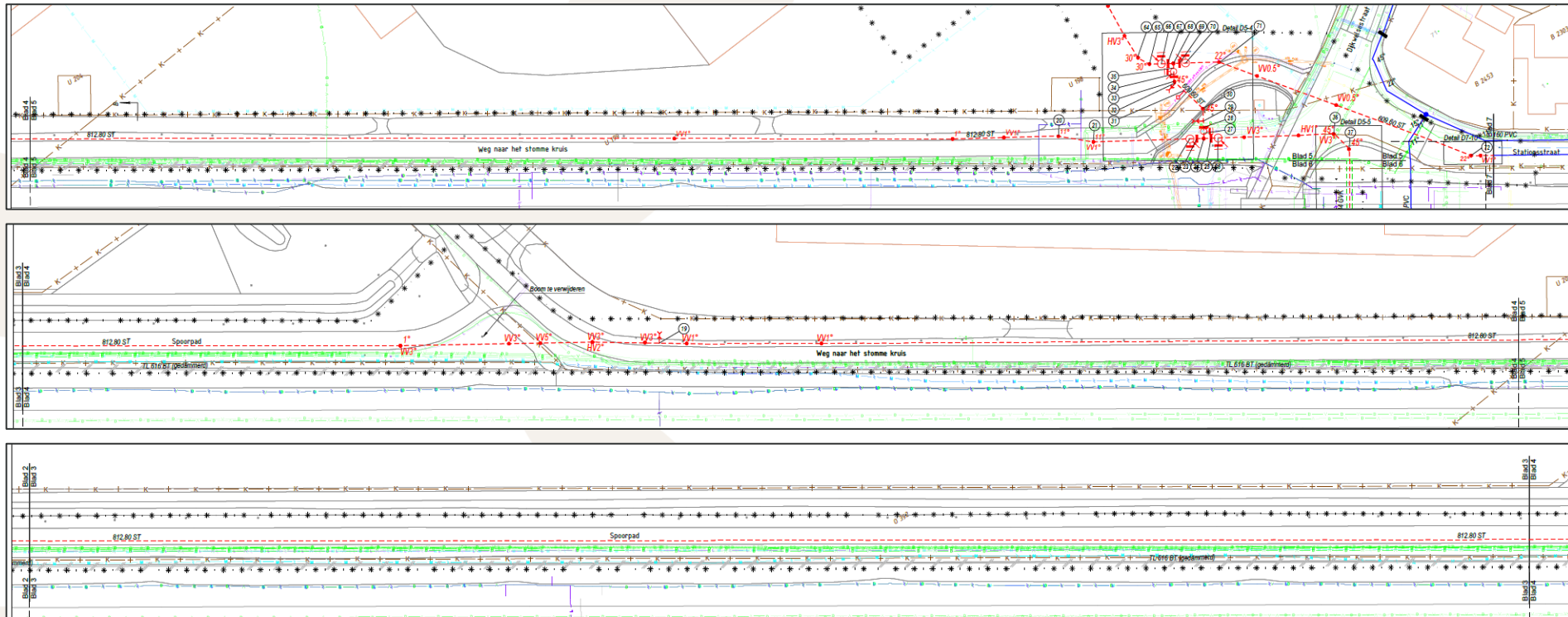
Watertransportleiding

Dijkwelseweg



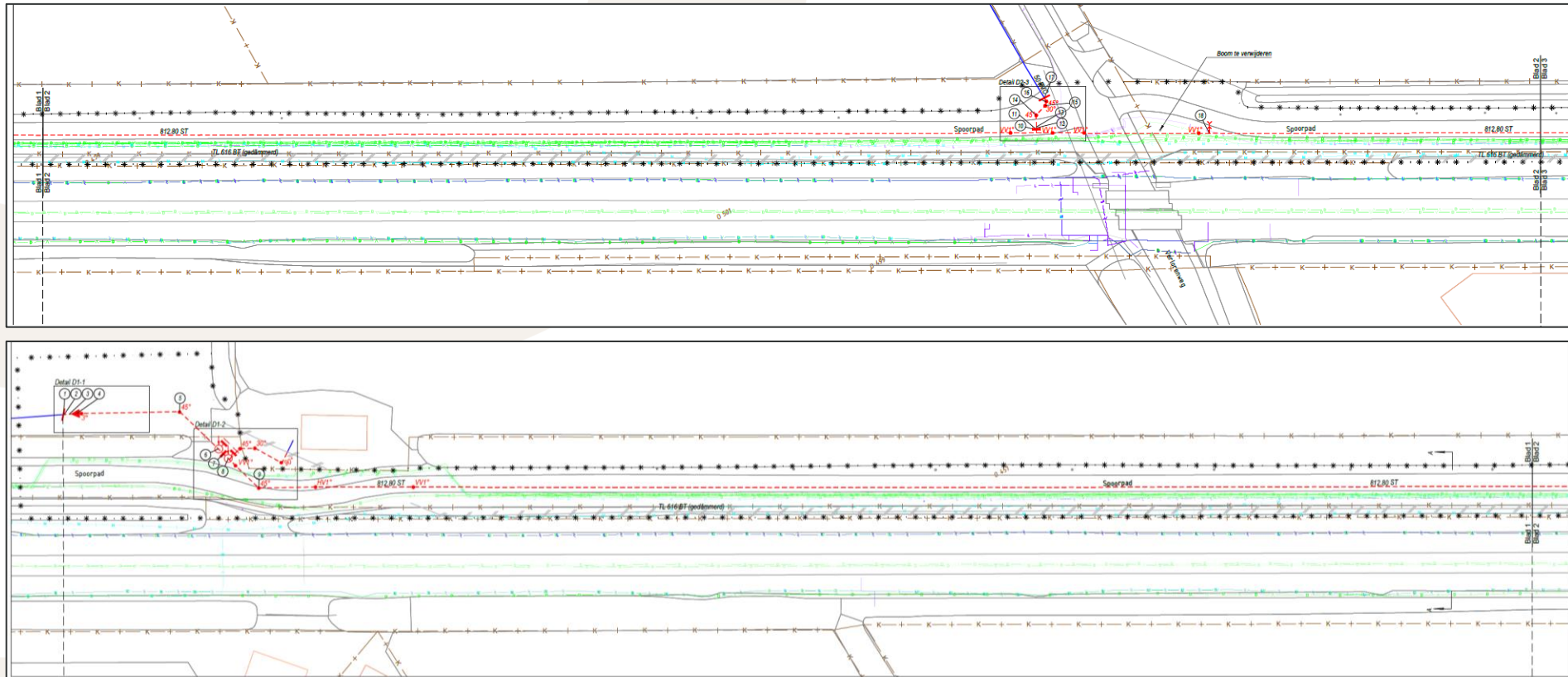
Watertransportleiding

Weg naar het Stomme Kruis



Watertransportleiding

Weg naar het Stomme Kruis



Planning en omleidingsroutes



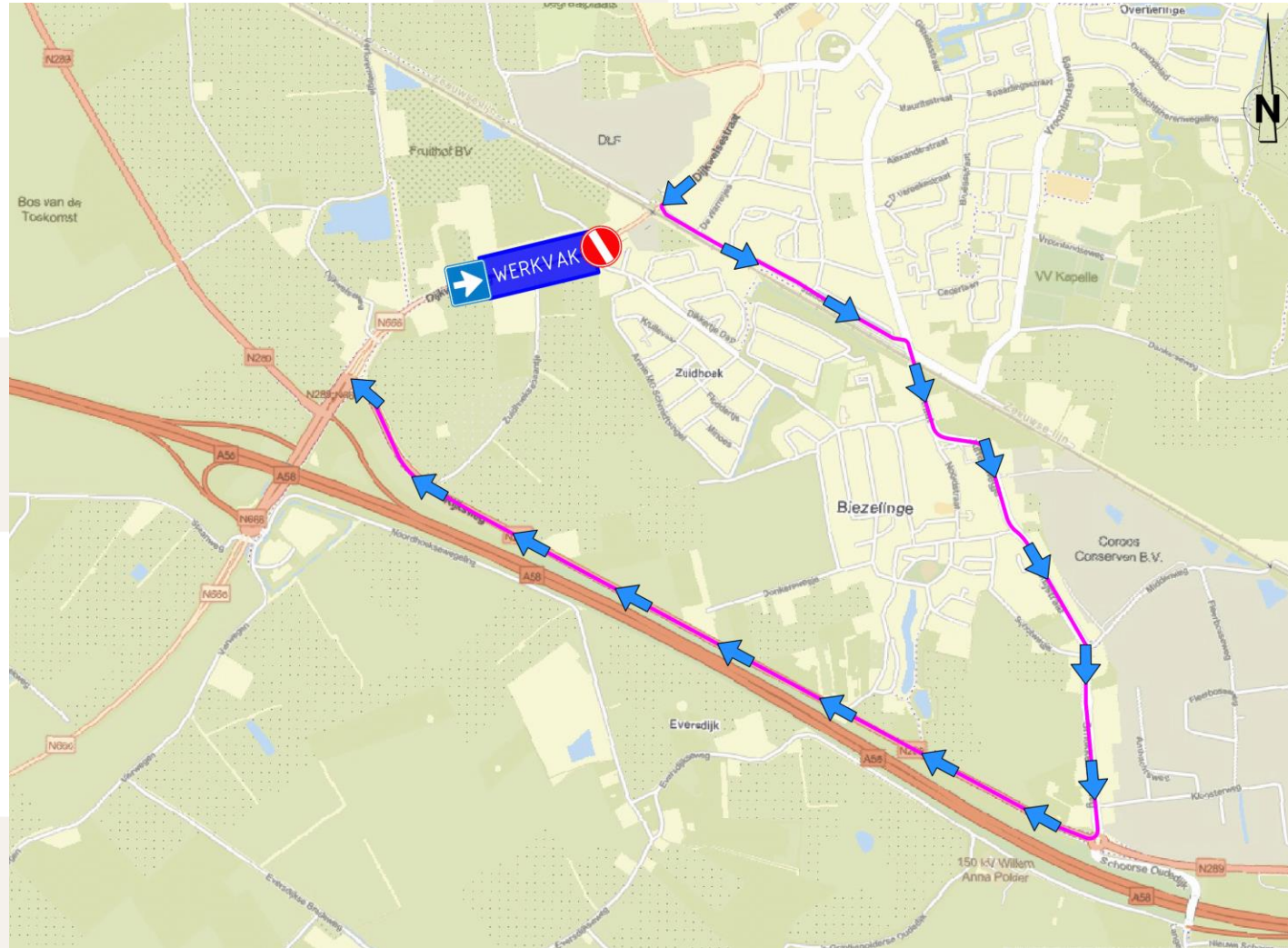
Periode: juni – augustus 2025

Dijkwelseweg (vanaf Fruithof tot Fruitmuseum)

- Éénrichtingsverkeer het dorp in
- Omleidingsroute via Stationsstraat – Abdijstraat – Provinciale weg
- Milieustraat bereikbaar via Zuidhoek

Periode: juni – augustus 2025

Dijkwelseweg (vanaf Fruithof tot Fruitmuseum)



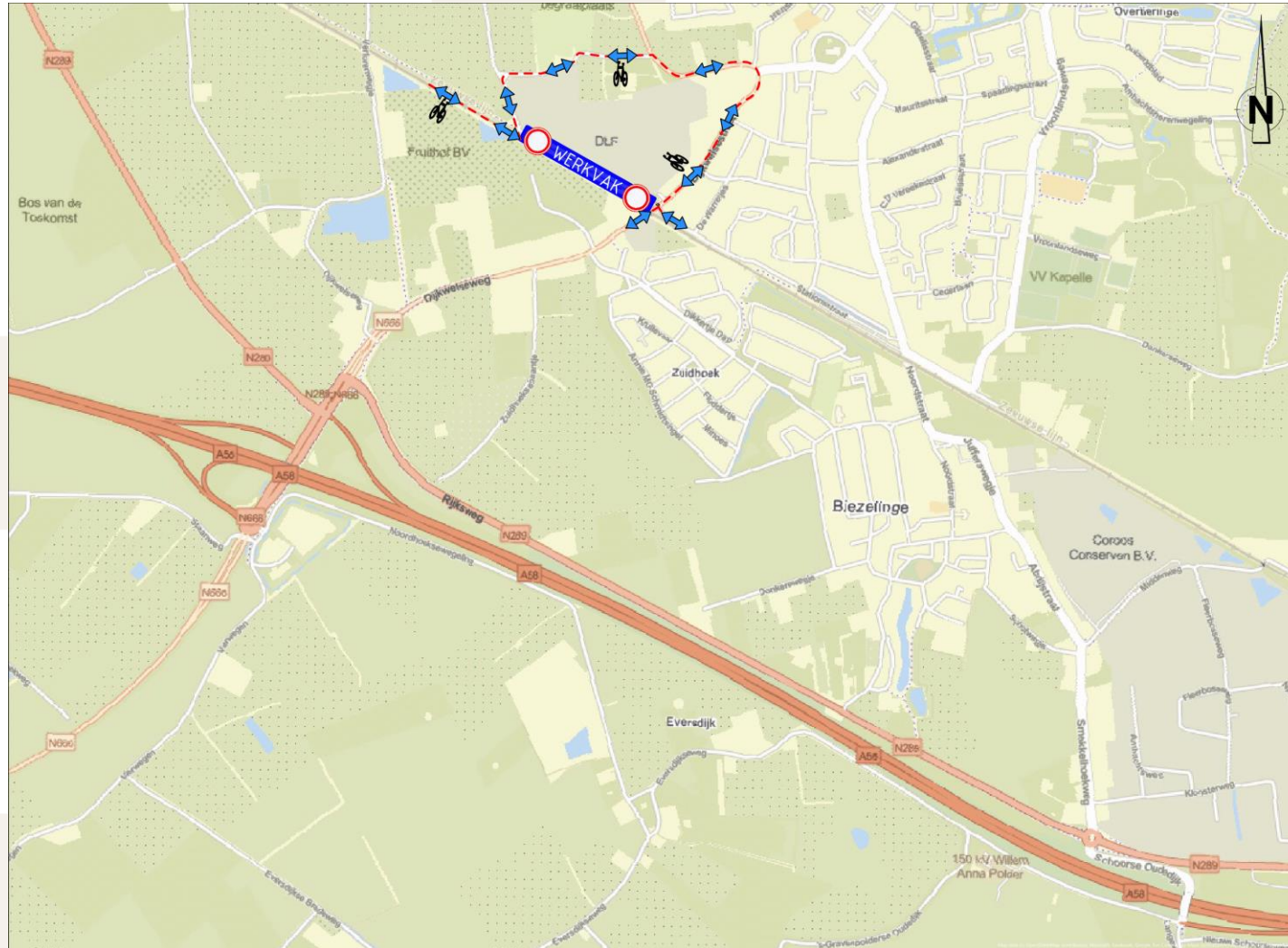
Periode: juni – oktober 2025

Weg naar het Stomme Kruis

- Afsluiting fietspad
- Omleidingsroute via Kitskinderseweg – Goessestraatweg – Dijkwelsestraat
- Afgesloten tijdens zomervakantie

Periode: juni – oktober 2025

Weg naar het Stomme Kruis



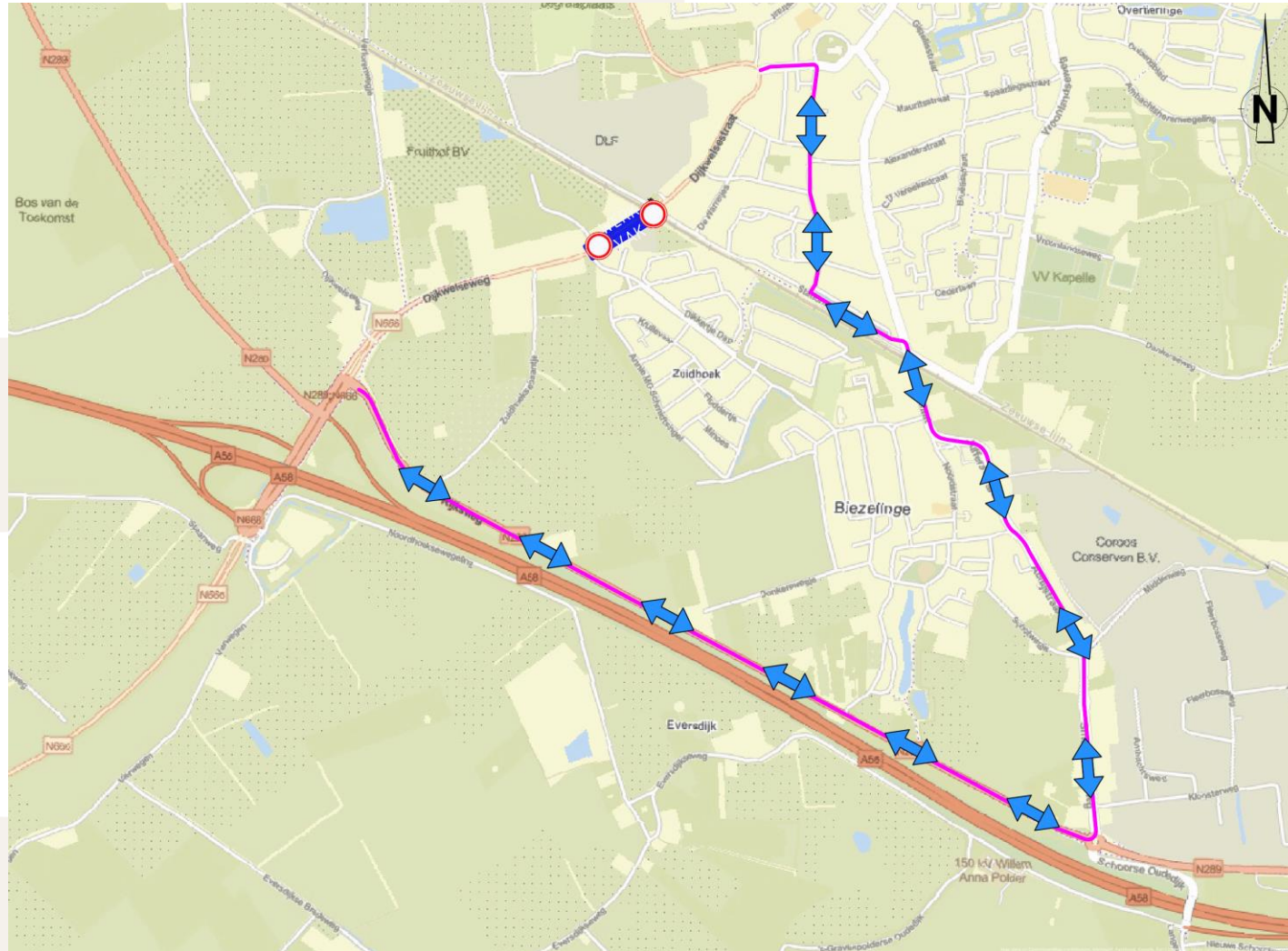
Periode: september – oktober

Dijkwelseweg - Dijkwelsestraat en Stationsstraat

- Afsluiting spoorwegovergang
- Afsluiting Stationsstraat
- Afsluiting Dijkwelseweg vanaf Fruitmuseum
- Omleidingsroute via Weststraat - Van der Biltlaan - Stationsstraat - Abdijstraat - Provinciale weg

Periode: september – oktober

Dijkwelseweg - Dijkwelsestraat en Stationsstraat



Periode: september - december

Dijkwelseweg

- Afsluiting spoorwegovergang
- Afsluiting Dijkwelseweg vanaf Fruitmuseum
- Omleidingsroute via Stationsstraat - Abdijstraat - Provinciale weg

Periode: september - december

Dijkwelseweg



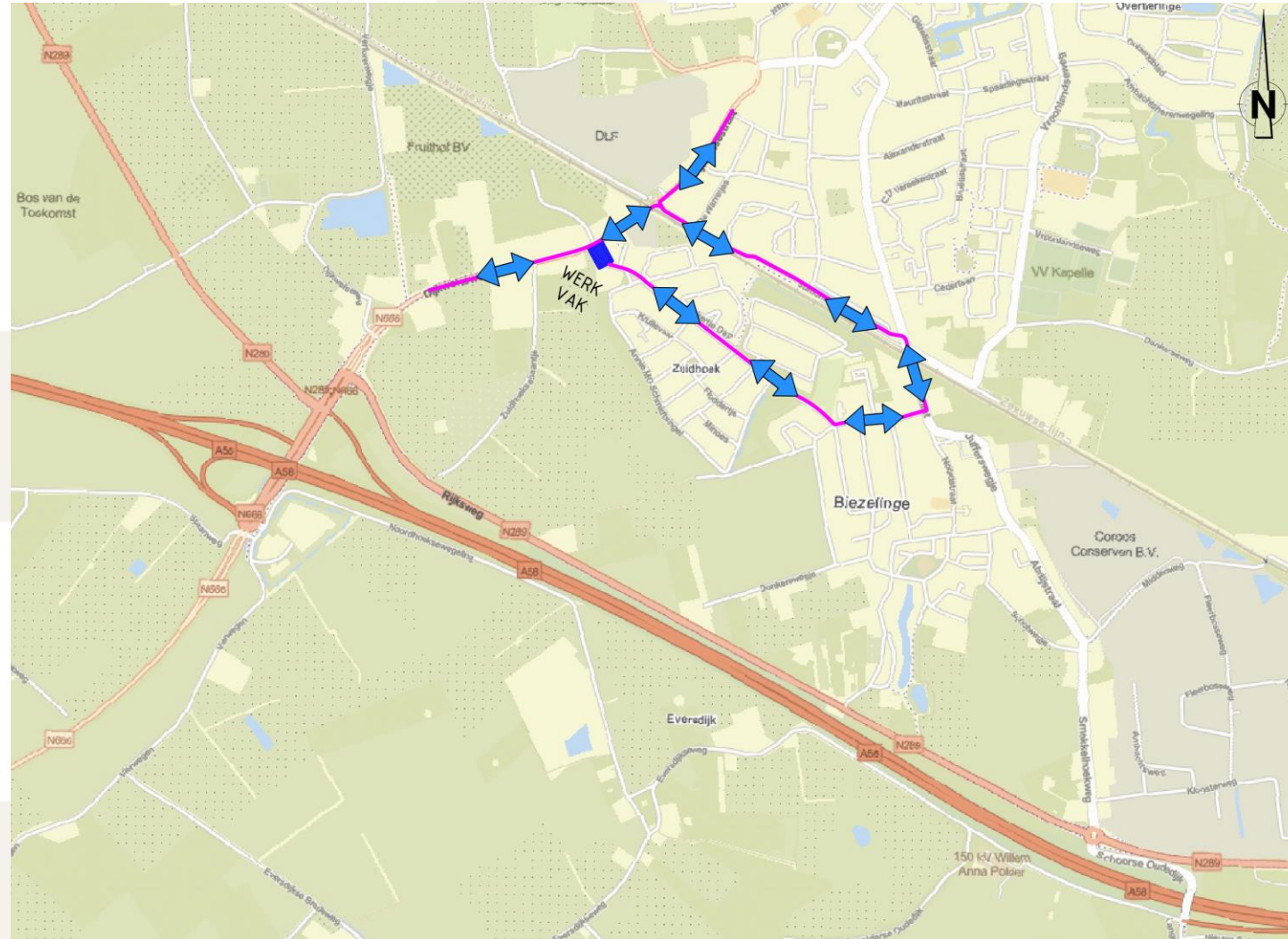
Periode: december 2025

Biezelingsweg

- Afsluiting Biezelingsweg
- Omleidingsroute via Dijkwelseweg - Stationsstraat-
Noordstraat – Nieuwe Kerkstraat - Biezelingsweg

Periode: december 2025

Biezelingseweg



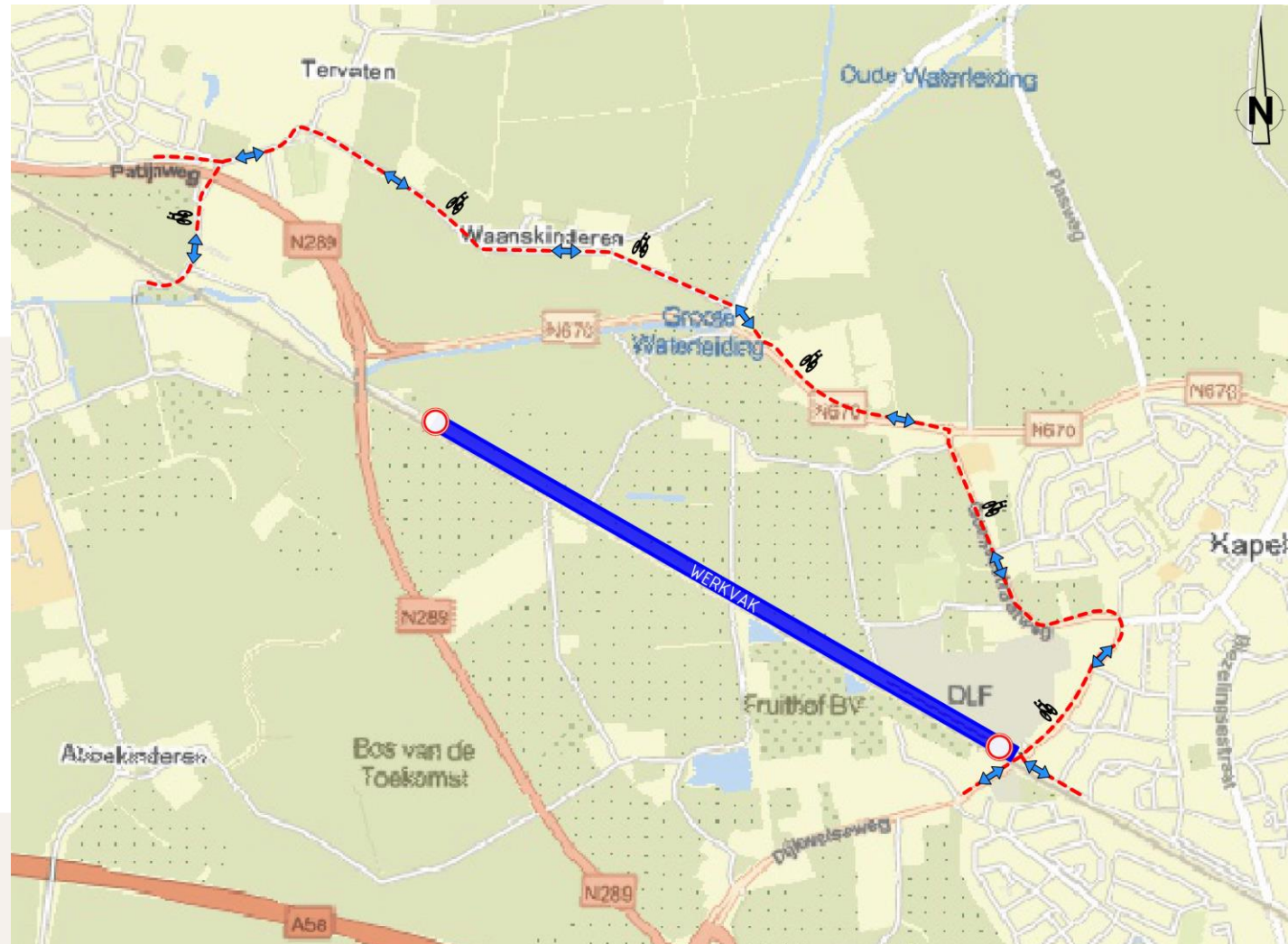
Periode: oktober - maart 2026

Weg naar het Stomme Kruis

- Afsluiting fietspad
- Omleidingsroute via Kloetinge, Kapelseweg – Noordweg – Goessestraatweg – Dijkwelsestraat
- Asfalt fietspad in maart 2026
(afhankelijk van weersinvloeden)

Periode: oktober - maart 2026

Weg naar het Stomme Kruis





Selectie aannemer(s)

Gemeente Kapelle en Waterbedrijf Evides

Selectie aannemer(s)

- Aanbesteding Gemeente Kapelle (riolering):
 - Aannemer april 2025 geselecteerd
- Aanbesteding Evides (watertransportleiding):
 - Aannemer april 2025 geselecteerd

Herinrichting Dijkwelseweg



Herinrichting

- Q1 – Q3 2026:
Tijdelijke inrichting (elementenverhardingen)
- Q4 2025:
Start participatie proces herinrichting
- Q3 2026:
Start uitvoering herinrichting
- Q2 2027:
Aanplant groen

Vragen?

